



**KEMENTERIAN PARIWISATA DAN EKONOMI KREATIF/
BADAN PARIWISATA DAN EKONOMI KREATIF**

KEPUTUSAN MENTERI PARIWISATA DAN EKONOMI KREATIF/
KEPALA BADAN PARIWISATA DAN EKONOMI KREATIF
REPUBLIK INDONESIA

NOMOR KM/311/KP.04.00/S/2021

TENTANG

PEMBAGIAN TUGAS KOORDINASI
DI LINGKUNGAN KEMENTERIAN PARIWISATA DAN EKONOMI KREATIF/
BADAN PARIWISATA DAN EKONOMI KREATIF

DENGAN RAHMAT TUHAN YANG MAHA ESA

MENTERI PARIWISATA DAN EKONOMI KREATIF/
KEPALA BADAN PARIWISATA DAN EKONOMI KREATIF REPUBLIK INDONESIA

- Menimbang : a. bahwa dalam rangka menindaklanjuti kebijakan penyederhanaan birokrasi dan untuk kelancaran tugas, perlu ditetapkan pembagian tugas koordinator pelaksana fungsi.
- b. bahwa berdasarkan pertimbangan sebagaimana dimaksud dalam huruf a, perlu menetapkan Keputusan Menteri Pariwisata dan Ekonomi Kreatif/Kepala Badan Pariwisata dan Ekonomi Kreatif tentang Pembagian Tugas Koordinasi di lingkungan kementerian Pariwisata dan Ekonomi Kreatif/Badan Pariwisata dan Ekonomi Kreatif.
- Mengingat : 1. Undang-Undang Nomor 5 Tahun 2014 tentang Aparatur Sipil Negara (Lembaran Negara Republik Indonesia Tahun 2014 Nomor 6, Tambahan Lembaran Negara Republik Indonesia Nomor 5494);
2. Peraturan Pemerintah Nomor 7 Tahun 1977 tentang Peraturan Gaji Pegawai Negeri Sipil Republik Indonesia (Lembaran Negara Republik Indonesia Tahun 1977 Nomor 11, Tambahan Lembaran Negara Republik Indonesia Nomor 3098), sebagaimana telah beberapa kali diubah terakhir dengan Peraturan Pemerintah Nomor 15 Tahun 2019 (Lembaran Negara Republik Indonesia Tahun 2019 Nomor 43);

3. Peraturan Pemerintah Nomor 32 Tahun 1979 tentang Pemberhentian Pegawai Negeri Sipil (Lembaran Negara Republik Indonesia Tahun 1979, Nomor 47, Tambahan Lembaran Negara Republik Indonesia Nomor 3149) sebagaimana telah beberapa kali diubah terakhir dengan Peraturan Pemerintah Nomor 19 Tahun 2013 (Lembaran Negara Republik Indonesia Tahun 2013 Nomor 51);
4. Peraturan Pemerintah Nomor 17 Tahun 2020 tentang Perubahan Atas Peraturan Pemerintah Nomor 11 Tahun 2017 tentang Manajemen Pegawai Negeri Sipil (Lembaran Negara Republik Indonesia Tahun 2020 Nomor 68);
5. Peraturan Presiden Nomor 96 Tahun 2019 tentang Kementerian Pariwisata dan Ekonomi Kreatif (Lembaran Negara Republik Indonesia Tahun 2019 Nomor 269);
6. Peraturan Presiden Nomor 97 Tahun 2019 tentang Badan Pariwisata dan Ekonomi Kreatif (Lembaran Negara Republik Indonesia Tahun 2019 Nomor 270);
7. Peraturan Menteri Pendayagunaan Aparatur Negara dan reformasi Birokrasi Republik Indonesia Nomor 28 tahun 2019 tentang penyetaraan Jabatan Administrasi Ke Dalam Jabatan Fungsional (Berita Negara Republik Indonesia Tahun 2019 Nomor 1624);
8. Peraturan Menteri Pariwisata dan Ekonomi Kreatif/Kepala Badan Pariwisata dan Ekonomi Kreatif Nomor 1 Tahun 2021 tentang Organisasi dan Tata Kerja Kementerian Pariwisata dan Ekonomi Kreatif/Badan Pariwisata dan Ekonomi Kreatif (Berita Negara Republik Indonesia Tahun 2021 Nomor 184);

MEMUTUSKAN:

- Menetapkan : KEPUTUSAN MENTERI PARIWISATA DAN EKONOMI KREATIF/KEPALA BADAN PARIWISATA DAN EKONOMI KREATIF REPUBLIK INDONESIA TENTANG PEMBAGIAN TUGAS KOORDINASI DI LINGKUNGAN KEMENTERIAN PARIWISATA DAN EKONOMI KREATIF/BADAN PARIWISATA DAN EKONOMI KREATIF.
- KESATU : Menetapkan Pegawai Negeri Sipil sebagai koordinator dan subkoordinator sesuai dengan tugas dan fungsi jabatan administrasi sebagaimana tercantum dalam Lampiran yang merupakan bagian tidak terpisahkan dari Keputusan ini.
- KEDUA : Peran sebagai koordinator dan subkoordinator merupakan tugas tambahan dari tugas dan fungsi jabatan fungsional atau pelaksana yang diduduki.
- KETIGA : Pegawai Negeri Sipil sebagaimana dimaksud dalam Diktum KESATU yang ditetapkan sebagai koordinator dan subkoordinator diberikan penghasilan sesuai dengan ketentuan perundang-undangan.

KEEMPAT : Keputusan ini mulai berlaku pada tanggal ditetapkan, dengan ketentuan apabila dikemudian hari terdapat kekeliruan, akan diadakan perbaikan sebagaimana mestinya.

Ditetapkan di Jakarta
pada tanggal 21 Juni 2021

A.N. MENTERI PARIWISATA DAN EKONOMI KREATIF/
KEPALA BADAN PARIWISATA DAN EKONOMI KREATIF
REPUBLIK INDONESIA,

Sekretaris Kementerian/Sekretaris Utama



[Handwritten signature]
DR. NI WAKRIYATI GIRI ADNYANI, M.Sc., CHE
NIP. 196411251989032001

LAMPIRAN:

Keputusan Menteri Pariwisata dan Ekonomi Kreatif/Kepala Badan Pariwisata dan Ekonomi Kreatif
Nomor KM/311/KP.04.00/S/2021

Tentang Pembagian Tugas Koordinasi di lingkungan Kementerian Pariwisata dan Ekonomi Kreatif/
Badan Pariwisata dan Ekonomi Kreatif

**SEKRETARIAT KEMENTERIAN/
SEKRETARIAT UTAMA**

SEKRETARIS KEMENTERIAN/SEKRETARIS UTAMA
Dra. NI WAYAN GIRI ADNYANI, M.Sc., CHE
IV/e

**KEPALA BIRO
UMUM, HUKUM, DAN PENGADAAN**
Plt. Ir. DYAH SEPTIANA ISNARYATI, MM.,
IV/d

**KEPALA BIRO
PERENCANAAN DAN KEUANGAN**
Ir. DYAH SEPTIANA ISNARYATI,
MM., IV/d

**KEPALA BIRO
SUMBER DAYA MANUSIA DAN
ORGANISASI**
CECEP RUKENDI, S.Sos, MBA,
IV/c

**KEPALA BIRO
KOMUNIKASI**
Plt. Ir. DYAH SEPTIANA
ISNARYATI, MM.,
IV/d

KELOMPOK
JABATAN FUNGSIONAL

KELOMPOK
JABATAN FUNGSIONAL

KELOMPOK
JABATAN FUNGSIONAL

KELOMPOK
JABATAN FUNGSIONAL

Mohon Paraf:



KEPALA BIRO UMUM, HUKUM DAN PENGADAAN

Plt. Ir. DYAH SEPTIANA ISNARYATI, MM., IV/d,

KEPALA BAGIAN TATA USAHA PIMPINAN DAN RUMAH TANGGA

NOVA ARISNE, IV/a
Arsiparis Ahli Madya

KEPALA SUBBAGIAN TATA USAHA MENTERI/KEPALA

FACHRUL ROZI, S.Kom, III/c
Arsiparis Muda

KEPALA SUBBAGIAN TATA USAHA WAKIL MENTERI/WAKIL KEPALA

SATRIA AGUS SETIAWAN BUDI BHAKTI, SH, III/b
Staf Pelaksana

KEPALA SUBBAGIAN TATA USAHA SEKRETARIS KEMENTERIAN/ SEKRETARIS UTAMA

ALI, S.Ant, III/c
Arsiparis Muda

KEPALA SUBBAGIAN TATA USAHA STAF AHLI DAN STAF KHUSUS

MARIA VIANNEY INDAH NATALIA, SH, MH, III/b
Arsiparis Muda

KEPALA SUBBAGIAN URUSAN DALAM DAN PENGAMANAN

HAFSYAH AMRIANA, SE, III/c
Arsiparis Muda

KEPALA SUBBAGIAN PROTOKOL

IRHAMNA ILHAM MUAZ, S.ST.Par, III/c
Pranata Humas Muda

KOORDINATOR PENGELOLAAN BARANG MILIK NEGARA DAN KEARSIAPAN

SIGIT JOKO PURNOMO, SH, IV/a
PPBJ Madya

SUBKOORDINATOR ANALISIS KEBUTUHAN KANTOR DAN PEMELIHARAAN

MUHAMMAD ZAMRONI, ST, III/c
PPBJ Muda

SUBKOORDINATOR PENGELOLAAN BARANG MILIK NEGARA

SARI TIRTO WARINO, SE, III/c
PPBJ Muda

SUBKOORDINATOR KEARSIAPAN

IRZANI, S.AB, III/c
Arsiparis Muda

KOORDINATOR LAYANAN PENGADAAN

I PUTU PARTA TANAYA, SE, IV/a
PPBJ Madya

SUBKOORDINATOR PENGELOLAAN PENGADAAN BARANG DAN JASA

SADIMIN, S.Kom, MAP, III/c
PPBJ Muda

SUBKOORDINATOR PENGELOLAAN LAYANAN PENGADAAN SECARA ELEKTRONIK

ACHMAD THORIQ AL CHANAFI, S.Sos, III/c
PPBJ Muda

SUBKOORDINATOR BIMBINGAN DAN KONSULTASI

FAIZ BASALAMAH, S.E, III/d
PPBJ Muda

KOORDINATOR HUKUM

MOCH. NURUL HUDA, SH, MH, IV/a
Perancang Per UU

SUBKOORDINATOR PERATURAN PERUNDANG-UNDANGAN, DOKUMENTASI DAN PUBLIKASI

ANNA AMELIA, SH., M.Sc, III/d
Perancang Per UU


SUBKOORDINATOR KERJA SAMA DAN PENELAAHAN HUKUM

ICHWAN FAJAR HARIKA, S.H, III/c
Perancang UU an

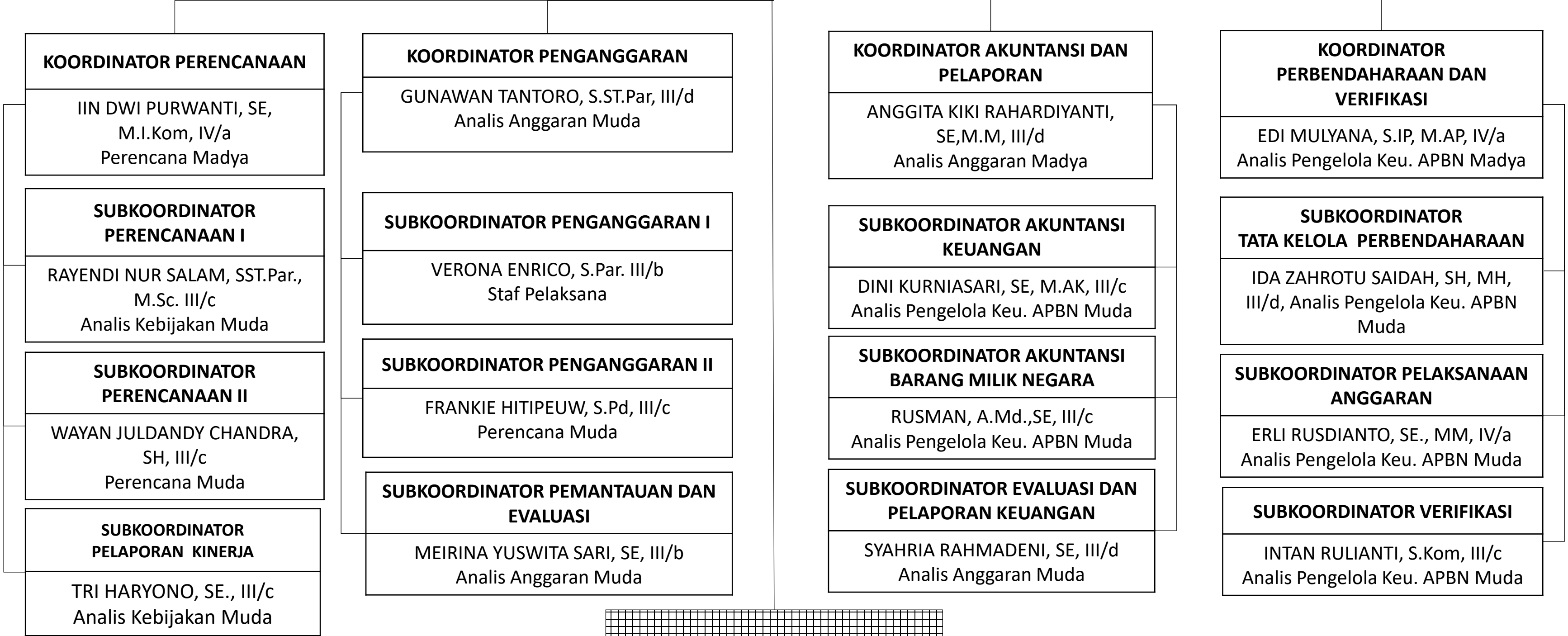
SUBKOORDINATOR ADVOKASI HUKUM

RIZKI APRILINA, SH, III/d
Perancang Per UU

KELOMPOK JABATAN FUNGSIONAL

Mohon Paraf:

.....

**KEPALA BIRO
PERENCANAAN DAN KEUANGAN**
Ir. DYAH SEPTIANA ISNARYATI, MM., IV/d



**KELOMPOK
JABATAN FUNGSIONAL**

Mohon Paraf:
.....

KEPALA BIRO
SUMBER DAYA MANUSIA DAN ORGANISASI
CECEP RUKENDI, S.Sos, MBA, IV/c

**KOORDINATOR PERENCANAAN,
PENGADAAN, DAN DISIPLIN SUMBER
DAYA MANUSIA**
R. ADI MUKHTAR RIVAI, SE., M.Si, IV/a
Asesor SDM Madya

**SUBKOORDINATOR
PERENCANAAN DAN PENGADAAN
SUMBER DAYA MANUSIA**
LUCY KUSUMA DEWI, SH., III/c
Analisis SDM Aparatur Muda

**SUBKOORDINATOR
DISIPLIN DAN PENGHARGAAN**
ZUMRODAH, S.AB, III/c
Analisis SDM Aparatur Muda

**SUBKOORDINATOR
PERATURAN KEPEGAWAIAN DAN NSPK**
YUDA BAYU GIRIANA, S.E, III/b
Analisis SDM Aparatur Muda

**KOORDINATOR MUTASI DAN ADMINISTRASI
SUMBER DAYA MANUSIA**
SETIADY DWI NURCAHYO, SE, III/d
Analisis SDM Aparatur Madya

**SUBKOORDINATOR
KEPANGKATAN, PENGANGKATAN DAN
PEMBERHENTIAN**
YUNI WIDIANTINI, SAP, III/b
Analisis Kepegawaian Pertama

**SUBKOORDINATOR ADMINISTRASI JABATAN
FUNGSIONAL**
RAHMAWATI ROGABE SINAGA, S.Pd,M.Hum,
III/c
Analisis SDM Aparatur Muda

**SUBKOORDINATOR
ADMINISTRASI DAN KESEJAHTERAAN PEGAWAI**
TUTI WAHYUNI RAHAYU, SH, III/c
Analisis SDM Aparatur Muda

**KOORDINATOR
PENGEMBANGAN KARIR, MANAJEMEN
KINERJA DAN TALENTA**
SIAMWAHYUNI, S.Sos, III/d
Analisis SDM Aparatur Madya

**SUBKOORDINATOR MANAJEMEN
KINERJA**
NITA SEPTIYANTI, SE., III/b
Analisis SDM Aparatur Muda

SUBKOORDINATOR MANAJEMEN KARIR
BUDI SUSANTI, SE, III/a
Analisis Kepegawaian Pertama

**SUBKOORDINATOR
SISTEM INFORMASI KEPEGAWAIAN**
WAHYU NURCAHYO, ST, MM, III/c
Pranata Komputer Muda

**SUBKOORDINATOR MANAJEMEN
TALENTA**
HELMI SUHENDRY, ST, III/d
Asesor SDM Muda

**KOORDINATOR ORGANISASI, TATA
LAKSANA DAN REFORMASI BIROKRASI**
ANTONIO WASONO IMAM PRAKOSO, SE,
IV/a, Analisis SDM Aparatur Madya

SUBKOORDINATOR ORGANISASI
YASHINTA NOVIA MAYASARI, S.A.P, III/b
Analisis SDM Aparatur Muda

**SUBKOORDINATOR
TATA LAKSANA**
CUK BUDIHARJO, SE, III/c
Analisis SDM Aparatur Muda

**SUBKOORDINATOR
REFORMASI BIROKRASI**
CITRA BUDI LESTARI, SH, MSc, III/b
Analisis Kebijakan Muda

KELOMPOK
JABATAN FUNGSIONAL

Mohon Paraf:
.....

KEPALA BIRO KOMUNIKASI
Plt. Ir. DYAH SEPTIANA ISNARYATI, MM., IV/d

KOORDINATOR INFORMASI PUBLIK
KATIJAH, S.Sos, IV/b
Pranata Humas Madya

KOORDINATOR HUBUNGAN MASYARAKAT
DJOKO WALUYO, SE., MM, IV/a
Pranata Humas Madya

KOORDINATOR MEDIA DIGITAL
YOHANES DE B. TITUS H., SS, IV/a
Pranata Humas Madya

KOORDINATOR PRODUKSI KONTEN
Dr. DADAM MAHDAR, M.Hum, IV/a
Pranata Humas Madya

SUBKOORDINATOR PELAYANAN INFORMASI DAN PENGADUAN
NURYADIN, S.Kom, III/d
Pranata Humas Muda

SUBKOORDINATOR RELASI MEDIA
SAHDI, SH, III/d
Pranata Humas Muda

SUBKOORDINATOR PENGELOLAAN MEDIA SOSIAL
APRIYANTI, S.I.Kom, III/c
Pranata Humas Muda

SUBKOORDINATOR PRODUKSI NARASI
ALBERT RAHMAT ASBAR, SH, MA, III/c
Pranata Humas Muda

SUBKOORDINATOR KOMUNIKASI ANTAR LEMBAGA
AMON SUPRIYADI, SE, III/d
Pranata Humas Muda

SUBKOORDINATOR PEMANTAUAN DAN ANALISIS MEDIA
IRVIN WEDHAWIYATA NAKULA, S.Kom, III/d
Pranata Humas Muda

SUBKOORDINATOR ANALISA DIGITAL
ASTRI PUSPITA, S.Hum., M.T.M, III/c
Pranata Humas Muda

SUBKOORDINATOR PRODUKSI FOTO DAN VIDEO
MELA DEWINTA, S.Sos, III/c
Pranata Humas Muda

SUBKOORDINATOR MANAJEMEN KRISIS
APRI WIDIASTUTI, S.S, III/c
Pranata Humas Muda

SUBKOORDINATOR PENGEMBANGAN KOMUNITAS
SYARIL SULAIMAN, S.T, III/b
Pranata Humas Muda

SUBKOORDINATOR PROGRAM AKTIVASI
RINDA MEDIANTI, S.IP, M.E, III/d
Pranata Humas Muda

SUBKOORDINATOR DESAIN GRAFIS
KHARISMA CITRA, S.Sn, III/c
Pranata Humas Muda

KELOMPOK JABATAN FUNGSIONAL

PUSAT

Mohon Paraf:
.....

KEPALA PUSAT DATA DAN SISTEM INFORMASI
Plt. CECEP RUKENDI, S.Sos, MBA, IV/c

KEPALA SUBBAGIAN TATA USAHA
MURNANI, SE, III/d
Arsiparis Muda

KOORDINATOR PENGOLAHAN DATA DAN INFORMASI
SITI QOMARIANA, S.Kom, M.MSI, III/d
Pranata Komputer Madya

SUBKOORDINATOR PENGOLAHAN DATA DAN INFORMASI
RAYINDA CITRA UTAMI, S.Si., M.S.E, III/c
Statistisi Muda

SUBKOORDINATOR ANALISIS DATA DAN INFORMASI
NOVITA DWIHAPSARI, S.Si., M.Sc., III/c
Statistisi Muda

KOORDINATOR PERENCANAAN DAN PENGEMBANGAN SISTEM INFORMASI
MENHARIQ NOOR, S.Kom, MT, IV/a
Pranata Komputer Madya

SUBKOORDINATOR PERENCANAAN
LIZA HESTI, S.Kom. III/c
Pranata Komputer Muda

SUBKOORDINATOR PENGEMBANGAN
REZHA MURTHY SOEPRAWA, ST, III/c
Pranata Komputer Muda

KOORDINATOR PENGELOLAAN DAN LAYANAN OPERASIONAL TEKNOLOGI
AULIA PRIMA, ST., M.Eng, IV/a
Pranata Komputer Madya

SUBKOORDINATOR PENGELOLAAN APLIKASI DAN DATABASE
IMAN ARGIONO, S.Kom., MT, III/c
Pranata Komputer Muda

SUBKOORDINATOR LAYANAN OPERASIONAL
ARIS HARI PERMANA LUBIS, S.Kom, III/c, Pranata Komputer Muda

SUBKOORDINATOR LAYANAN PERPUSTAKAAN
RIZKY RATIH GUNARIA, S.T, III/b
Pranata Komputer Pertama

Kelompok
Jabatan Fungsional

Mohon Paraf:

.....

**KEPALA PUSAT PENGEMBANGAN SUMBER DAYA MANUSIA
PARIWISATA DAN EKONOMI KREATIF**
Plt. CECEP RUKENDI, S.Sos, MBA, IV/c

KEPALA SUBBAGIAN TATA USAHA
SEPTIAN ACHMAD, ST, III/c
PPBJ Muda

KOORDINATOR PENDIDIKAN DAN PELATIHAN
FRANSISKUS HANDOKO, SST.Par.,M.Sc
IV/b, Widyaiswara Madya

**SUBKOORDINATOR PENDIDIKAN
DAN PELATIHAN 1**
ELY FITRIA RIFKHATUSSADIYAH, S.Si
III/a
Analisis Kebijakan Pertama

**SUBKOORDINATOR PENDIDIKAN
DAN PELATIHAN 2**
JOKO ABU BAKIR, S.Sos, III/c
Widyaiswara Muda

Kelompok
Jabatan Fungsional

**KOORDINATOR JABATAN FUNGSIONAL
KEPARIWISATAAN DAN EKONOMI KREATIF**
EKA PAN LESTARI, ST., M.S.E, III/d
Analisis Kebijakan Madya

**SUBKOORDINATOR
PENGEMBANGAN JABATAN
FUNGSIONAL**
RIDHA SARI AFRIALA, S.Psi., M.Psi.,
Psikolog, III/c
Analisis Kebijakan Muda

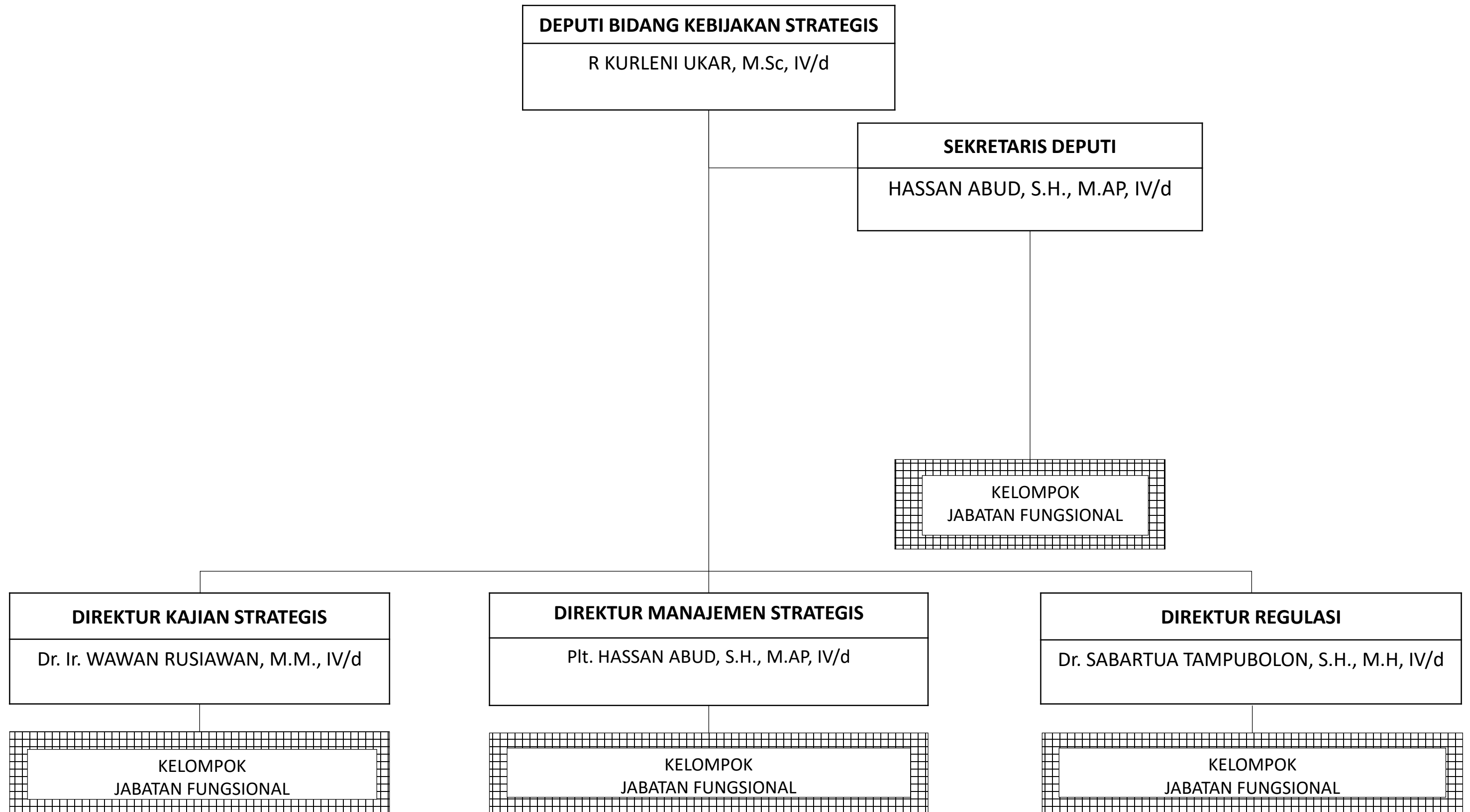
**SUBKOORDINATOR PEMBINAAN
JABATAN FUNGSIONAL**
ASRI CHRISTIYANI, S.AP, M.Kesos,
III/b
Analisis Kebijakan Muda

**KOORDINATOR PEMBINAAN ADMINISTRASI
DAN KERJA SAMA PENDIDIKAN TINGGI**
SRI SUSIATI, SH. IV/b
Analisis Kebijakan Madya

**SUBKOORDINATOR PEMBINAAN
ADMINISTRASI PENDIDIKAN TINGGI**
ADHI PRADANA, S.IP, III/c
Analisis Kebijakan Muda

**SUBKOORDINATOR KURIKULUM DAN
KERJA SAMA**
I DEWA GEDE GANAPATI, S.T, III/c
Analisis Kebijakan Muda

**DEPUTI BIDANG
KEBIJAKAN STRATEGIS**



Mohon Paraf:



SEKRETARIS DEPUTI

HASSAN ABUD, S.H., M.AP, IV/d

KEPALA BAGIAN UMUM

Dra. IDA FAHMIWATI, MM. IV/b
Arsiparis Madya

**KEPALA SUBBAGIAN
TATA USAHA DAN RUMAH TANGGA**

HANI ATIKA MAWA, S.Kom, III/d
Arsiparis Muda

**KEPALA SUBBAGIAN
KEPEGAWAIAN, HUKUM DAN
ORGANISASI**

LAILY FITRIAH, S.IP., M.Si. III/d
Staf Pelaksana

**KOORDINATOR
PERENCANAAN DAN KEUANGAN**

PUPUNG THARIQ FADHILLAH, SE.
IV/a
Perencana Madya

**SUBKOORDINATOR
PROGRAM DAN
PENGANGGARAN**

SURAHMAT, SH. III/c
Perencana Muda

**SUBKOORDINATOR
PELAKSANAAN ANGGARAN**

HAPPY WITRI, S.Pd. III/c
Analisis Anggaran Muda

**KELOMPOK
JABATAN FUNGSIONAL**

Mohon Paraf:


DIREKTUR KAJIAN STRATEGIS
Dr. Ir. WAWAN RUSIAWAN, M.M., IV/d

KOORDINATOR KAJIAN STRATEGIS I
NORMAN SASONO, SE, M.Si, IV/b
Analisis Kebijakan Madya

SUBKOORDINATOR KAJIAN STRATEGIS SUMBER DAYA DAN KELEMBAGAAN
DINI ANDRIANI, S.Sos, M.E, III/c
Analisis Kebijakan Muda

SUBKOORDINATOR KAJIAN STRATEGIS PENGEMBANGAN DESTINASI DAN INFRASTRUKTUR
RADITYA, SE, M.Sc, III/c
Peneliti Muda

SUBKOORDINATOR PENYUSUNAN KEBIJAKAN PARIWISATA
MUHAMMAD IQBAL ROSYIDI, ST.
III/a
Peneliti Pertama

Kelompok
Jabatan Fungsional

KOORDINATOR KAJIAN STRATEGIS II
DIAN PERMATASARI, SST, MDEC, IV/a
Analisis Kebijakan Madya

SUBKOORDINATOR KAJIAN STRATEGIS INDUSTRI DAN INVESTASI
WORO SWESTI, M.Sc, III/c
Analisis Kebijakan Muda

SUBKOORDINATOR KAJIAN STRATEGIS PEMASARAN
AGITA ARRASY ASTHU, S.Sos., M.Si., III/b
Peneliti Pertama


SUBKOORDINATOR ANALISIS INDIKATOR PAREKRAF
NURULLAH JAYA KESUMA, S.STP., M.Si.,
IV/a
Analisis Kebijakan Muda

KOORDINATOR KAJIAN STRATEGIS III
ANDRE NOTOHAMIJOYO, S.Sos., MSM,
IV/a
Peneliti Madya

SUBKOORDINATOR KAJIAN STRATEGIS PRODUK WISATA DAN PENYELENGGARA KEGIATAN (EVENTS)
RAHMAT AMINULLAH MUHADLI, ST., M.Si,
III/d, Analisis Kebijakan Muda

SUBKOORDINATOR KAJIAN STRATEGIS EKONOMI DIGITAL DAN PRODUK KREATIF
DINI OKTAVIYANTI, S.IP., M.Si. III/c
Analisis Kebijakan Muda

SUBKOORDINATOR PENYUSUNAN KEBIJAKAN EKONOMI KREATIF
RAHMA PRIHATINI, S.Sos
Peneliti Pertama

Mohon Paraf:


DIREKTUR MANAJEMEN STRATEGIS
Plt. HASSAN ABUD, S.H., M.AP, IV/d

KOORDINATOR MANAJEMEN STRATEGIS I
ARI PRASETIO, S.Sos., M.P.P, IV/a
Analisis Kebijakan Madya

SUBKOORDINATOR MANAJEMEN STRATEGIS I A
SITI ZAHRAH SARININGRUM, S.E,
III/c, Analisis Kebijakan Muda

SUBKOORDINATOR MANAJEMEN STRATEGIS I B
TRI SUSANTO AGUS
PRIHANTONO, S.Sos., ME, III/d
Analisis Kebijakan Muda

KOORDINATOR MANAJEMEN STRATEGIS II
RADI MANGGALA, SE,LL.M, IV/a
Analisis Kebijakan Madya

SUBKOORDINATOR MANAJEMEN STRATEGIS II A
FEBRIE PURWOANDHIKA, SST.Par.,
MM, III/c
Analisis Kebijakan Muda

SUBKOORDINATOR MANAJEMEN STRATEGIS II B
SYAHRIFAN PATADJENU,ST. III/d
Analisis Kebijakan Muda


KOORDINATOR MANAJEMEN STRATEGIS III
YOSEPH PAYONG MASAN, SE, IV/a
Analisis Kebijakan Madya

SUBKOORDINATOR MANAJEMEN STRATEGIS III A
VIKY PEMUDA INDRA SAKTI, SH,
III/c, Analisis Kebijakan Muda

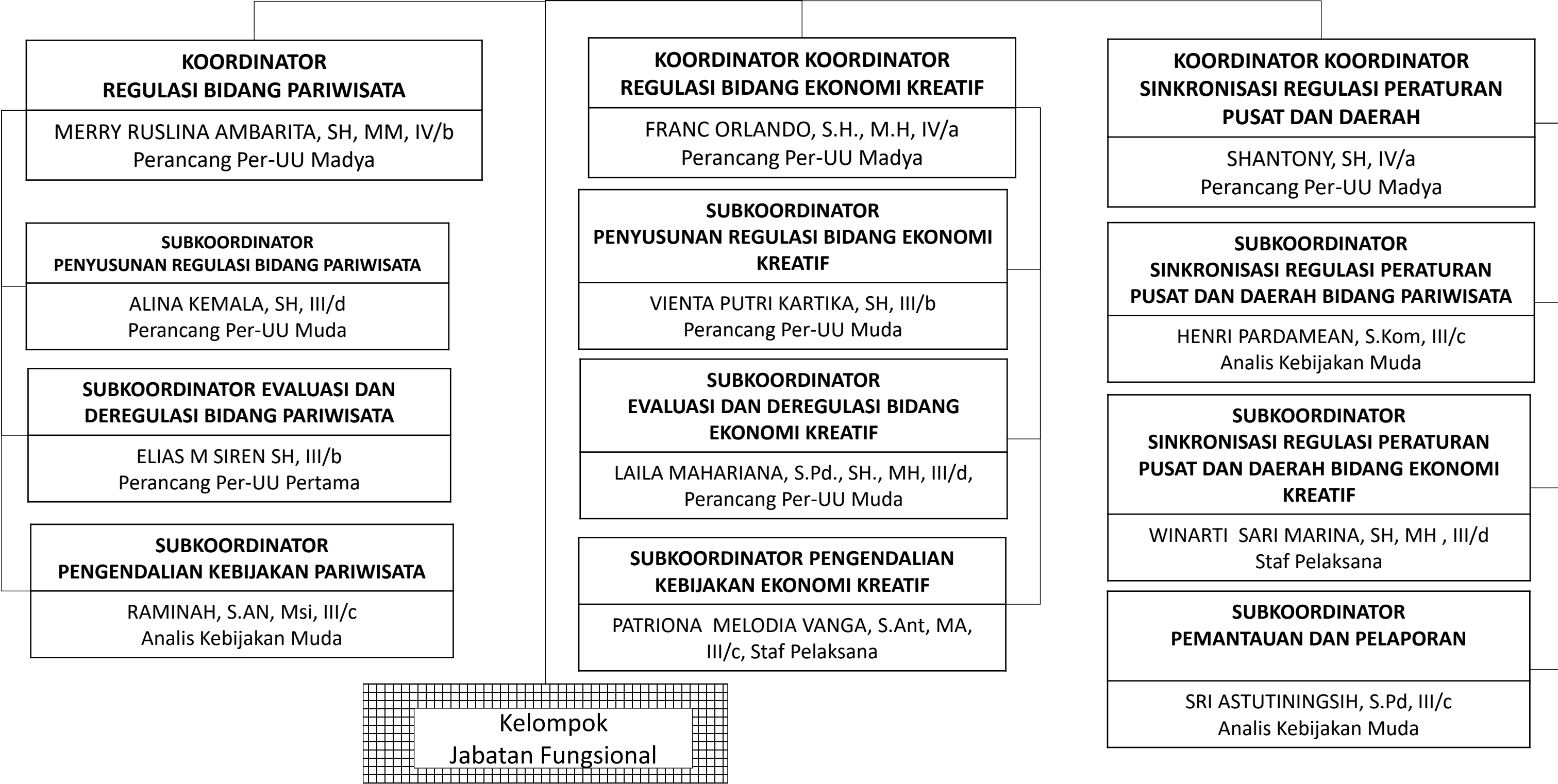
SUBKOORDINATOR MANAJEMEN STRATEGIS III B
FERRI FIRMANSYAH, S.Si, M.E,
III/c, Perencana Muda

SUBKOORDINATOR PEMANTAUAN MANAJEMEN STRATEGIS
DWI WAHYUNI, S.Sos., M.PP, III/d
Analisis Kebijakan Muda

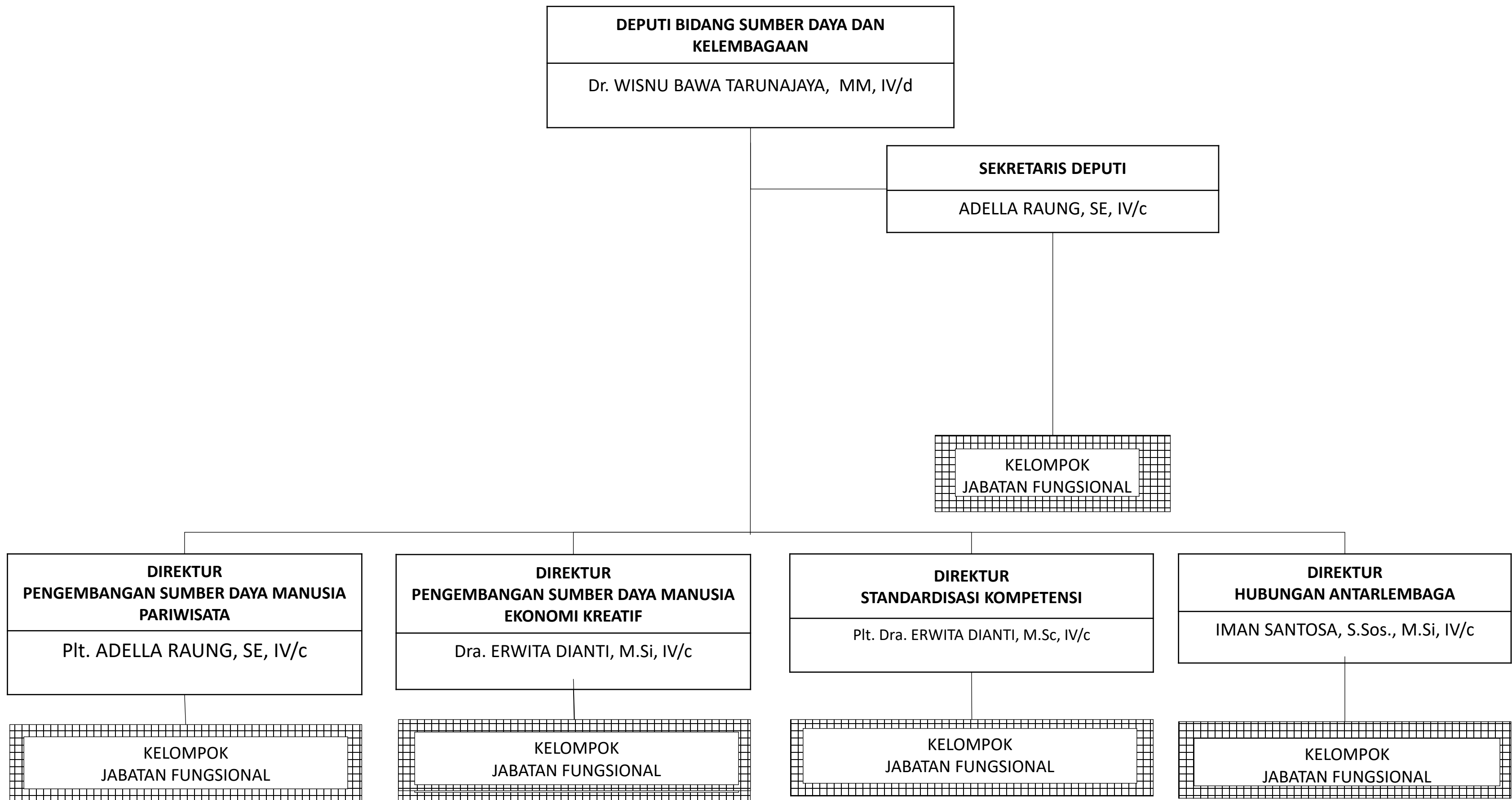
Kelompok
Jabatan Fungsional

Mohon Paraf:


DIREKTUR REGULASI
Dr. SABARTUA TAMPUBOLON, S.H., M.H, IV/d



**DEPUTI BIDANG
SUMBER DAYA DAN KELEMBAGAAN**



Mohon Paraf:
.....*B*.....

SEKRETARIS DEPUTI
ADELLA RAUNG, SE, IV/c

**KEPALA BAGIAN
UMUM**
SIGIT WIDODO, SE, MM, IV/b
Arsiparis Madya

**KEPALA SUBBAGIAN
TATA USAHA DAN RUMAH TANGGA**
LINA ZAHIRA, SE, III/b
Calon Analis Kepegawaian Pertama


**KEPALA SUBBAGIAN
KEPEGAWAIAN, HUKUM DAN ORGANISASI**
SRI SUHARNINGSIH, S.Pd, III/d
Analis SDM Aparatur Muda

**KOORDINATOR
PERENCANAAN DAN KEUANGAN**
NURLAILA, S.Sos, M.Si, IV/a
Analis Kebijakan Muda

**SUBKOORDINATOR
PROGRAM DAN PENGANGGARAN**
DYAH KARTIKAWATI HARDI, SE (III/c)
Staf Pelaksana

**SUBKOORDINATOR
PELAKSANAAN ANGGARAN**
ANNA NUR INTAN LUMBAN GAOL, SE.
III/b, Staf Pelaksana

Kelompok
Jabatan Fungsional

Mohon Paraf:
..........

**DIREKTUR
PENGEMBANGAN SUMBER DAYA MANUSIA
PARIWISATA**
Plt. ADELLA RAUNG, SE (IV/c)

**KOORDINATOR SUBSTANSI
PEMBERDAYAAN MASYARAKAT
REGIONAL I**
DESTY MURNIATY, IV/a
Analisis Kebijakan Madya

**SUBKOORDINATOR PEMBERDAYAAN
MASYARAKAT REGIONAL I A**
ELLY YUNIARDI, S.IP.,M.A.,M.SE, III/d
Analisis Kebijakan Muda

**SUBKOORDINATOR PEMBERDAYAAN
MASYARAKAT REGIONAL I B**
TEGUH TRI WIDODO, III/c
Analisis Kebijakan Muda

**KOORDINATOR SUBSTANSI
PEMBERDAYAAN MASYARAKAT
REGIONAL II**
REZA RAHMANA KALOKA, ST, IV/a
Analisis Kebijakan Madya

**SUBKOORINATOR
PEMBERDAYAAN MASYARAKAT
REGIONAL II A**
IMAS MASRINA, SE, III/b
Analisis Kebijakan Muda

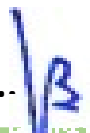
**SUBKOORDINATOR
PEMBERDAYAAN MASYARAKAT
REGIONAL II B**
YULIANDA, SE, III/b
Analisis Kebijakan Muda

**KOORDINATOR
SUBSTANSI PENINGKATAN KOMPETENSI
SUMBER DAYA MANUSIA PARIWISATA**
SURANA, SH., MBA., IV/b
Analisis Kebijakan Madya

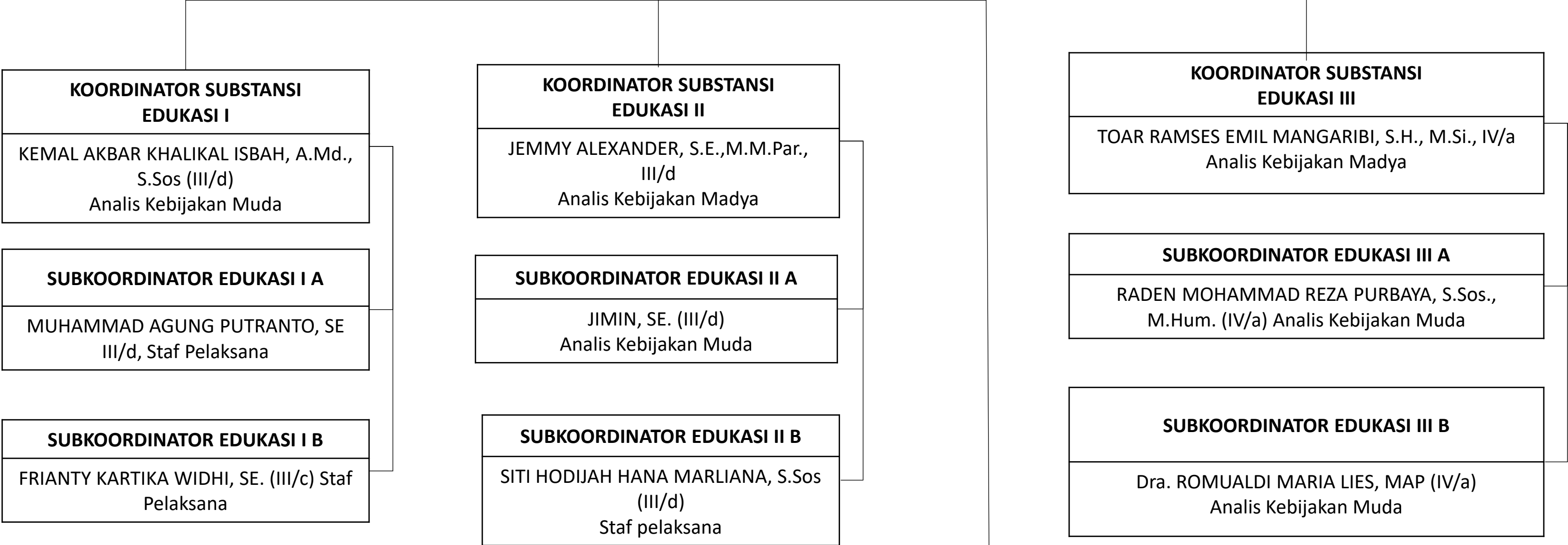
**SUBKOORINATOR PENYUSUNAN
PROGRAM PELATIHAN**
CHATARINA ASRI KUSUMAJATI, S.ST.Par,
III/b
Staf Pelaksana

**SUBKOORDINATOR
PELATIHAN KOMPETENSI
SUMBER DAYA MANUSIA**
SHINTARO SAMUEL SITUMORANG,
S.ST.Par (III/c) Staf Pelaksana

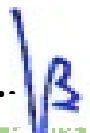
Kelompok
Jabatan Fungsional

Mohon Paraf:
..........

**DIREKTUR
PENGEMBANGAN SUMBER DAYA
MANUSIA EKONOMI KREATIF**
Dra. ERWITA DIANTI, M.Si, IV/c



Kelompok
Jabatan Fungsional

Mohon Paraf:
..........

**DIREKTUR
STANDARDISASI KOMPETENSI**
Plt. Dra. ERWITA DIANTI, M.Si, IV/c

**KOORDINATOR SUBSTANSI
PENGEMBANGAN STANDAR
KOMPETENSI PARIWISATA**
Dra. AMBAR RUKMI, M.Pd, IV/b
Analisis Kebijakan Madya

**SUBKOORDINATOR PENYUSUNAN
STANDAR KOMPETENSI**
HERBIN SARAGI, ST. MM. (III/d)
Analisis Kebijakan Muda

**SUBKOORDINATOR PENYUSUNAN
SKEMA OKUPASI/KKNI/UJI KOMPETENSI**
ERFINA NINGSIH PASARIBU, S.A.B., M.Si
III/b, Staf Pelaksana

**KOORDINATOR SUBSTANSI
SERTIFIKASI KOMPETENSI PROFESI
PARIWISATA**
ALFIN MERANCIA, S.Mn., M.Si, III/d
Analisis Kebijakan Muda

**SUBKOORDINATOR FASILITASI LSPP
DAN PROGRAM PELATIHAN ASESOR
KOMPETENSI**
TJATUR REBOWO, S.Sn. (III/b)
Staf Pelaksana

SUBKOORDINATOR UJI KOMPETENSI
ANDI MARLINA, S.Pd. (III/d)
Staf pelaksana

**KOORDINATOR SUBSTANSI
PENGEMBANGAN STANDAR
KOMPETENSI
EKONOMI KREATIF**
HENDRY NOVIARDI, IV/a
Analisis Kebijakan Madya

**SUBKOORDINATOR PENYUSUNAN STANDAR
KOMPETENSI**
YUDISTIRO BAYU AJI, SST.Par, M.Par,
III/b
Staf Pelaksana

**SUBKOORDINATOR PENYUSUNAN SKEMA
OKUPASI/KKNI/UJI KOMPETENSI**
LINA VERAWATI S.Sn. (III/d)
Staf Pelaksana

**KOORDINATOR SUBSTANSI
SERTIFIKASI KOMPETENSI
PROFESI EKONOMI KREATIF**
SULAEMAN, IV/b
Analisis Kebijakan

**SUBKOORDINATOR FASILITASI LSPP
DAN PROGRAM PELATIHAN ASESOR
KOMPETENSI**
SUTANTO, S.I.P (III/b)
Analisis Kebijakan Muda

**SUBKOORDINATOR UJI
KOMPETENSI**
WAHYU HIDAYAT, S.IP (III/d)
Staf Pelaksana

Kelompok
Jabatan Fungsional

Mohon Paraf:
.....*B*.....

DIREKTUR
HUBUNGAN ANTARLEMBAGA
IMAN SANTOSA, S.Sos., M.Si, IV/c

KOORDINATOR
HUBUNGAN ANTARLEMBAGA
DALAM NEGERI
NURWAN HADIYONO, SE, MM, IV/b
Analisis Kebijakan Madya

SUBKOORDINATOR
HUBUNGAN ANTARLEMBAGA
DALAM NEGERI BIDANG
PARIWISATA
DIAN LIANINGSIH, SS, III/d
Analisis Kebijakan Muda

SUBKOORDINATOR
HUBUNGAN ANTARLEMBAGA
DALAM NEGERI BIDANG EKONOMI
KREATIF
Dr RAHMA YULIANA, S.S, III/c
Analisis Kebijakan Muda

KOORDINATOR
HUBUNGAN ANTARLEMBAGA
ASEAN
JUBILAR PASKORO, S.IP, III/c
Analisis Kebijakan Muda

SUBKOORDINATOR
HUBUNGAN ANTARLEMBAGA
ASEAN BIDANG PARIWISATA
BAIQ HULUM NUZULLAY, SST.Par, III/b
Staf Pelaksana

SUBKOORDINATOR
HUBUNGAN ANTARLEMBAGA
ASEAN BIDANG EKONOMI KREATIF
WILLIAM KALUA PUTRA S.Hum
(III/c)
Analisis Kebijakan Muda

KOORDINATOR HUBUNGAN
ANTARLEMBAGA
BILATERAL
HARI BUDIARTI, S.Sos, M.Sos, IV/b
Analisis Kebijakan Madya

SUBKOORDINATOR
HUBUNGAN ANTARLEMBAGA
BILATERAL BIDANG PARIWISATA
GRACE MARGARETHA, SIP, MT, III/d
Analisis Kebijakan Muda

SUBKOORDINATOR
HUBUNGAN ANTARLEMBAGA
BILATERAL BIDANG EKONOMI KREATIF
TIRANA ADISUNA, M.Sc., III/b
Analisis kebijakan Muda

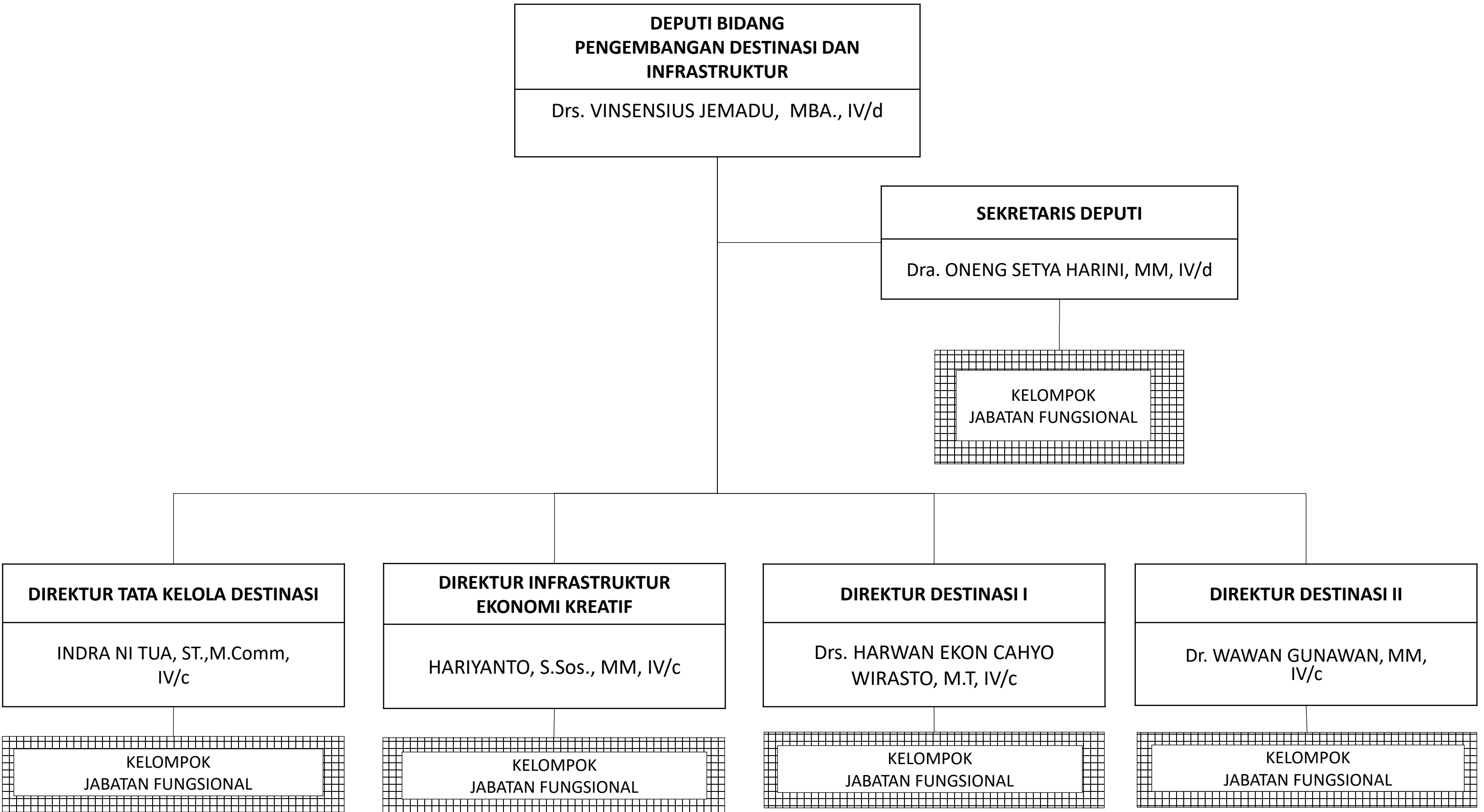
KOORDINATOR
HUBUNGAN ANTARLEMBAGA
MULTILATERAL
IKA KUSUMA PERMANASARI, SH,
IV/b
Analisis Kebijakan Madya

SUBKOORDINATOR
HUBUNGAN ANTARLEMBAGA
MULTILATERAL BIDANG
PARIWISATA
MUHAMMAD SURADIN, S.ST.Par,
M.Tour, III/c
Analisis Kebijakan Muda

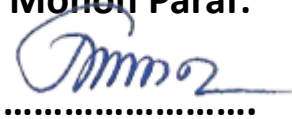
SUBKOORDINATOR
HUBUNGAN ANTARLEMBAGA
MULTILATERAL BIDANG
EKONOMI KREATIF
HERLINA, S.S., MISTM, III/c
Analisis kebijakan Muda

Kelompok
Jabatan Fungsional

**DEPUTI BIDANG
PENGEMBANGAN DESTINASI DAN
INFRASTRUKTUR**



Mohon Paraf:



.....

SEKRETARIS DEPUTI

Dra. ONENG SETYA HARINI, MM, IV/d

**KEPALA BAGIAN
UMUM**

PARLAN. S.Sos, IV/a
Arsiparis Madya

**KEPALA SUBBAGIAN
TATA USAHA DAN RUMAH TANGGA**

RONALD PANTUN MARISI, SST.Par.,
III/c
Arsiparis Muda

**KEPALA SUBBAGIAN
KEPEGAWAIAN, HUKUM DAN
ORGANISASI**

LUHKI HERTIARASANI, S.E, M.A, III/b
Staf Pelaksana

**KOORDINATOR
PERENCANAAN DAN KEUANGAN**

EDY YUNYANTO, SE., MM., IV/a
Analisis Anggaran Muda

**SUBKOORDINATOR
PROGRAM DAN
PENGANGGARAN**

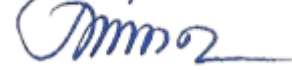
ASNI NURAI DA SITORUS, SE,
M.Sc, III/d,
Analisis Anggaran Muda

**SUBKOORDINATOR
PELAKSANAAN ANGGARAN**

FERGIE YEMIMA RUMONDANG,
SE
Analisis Pengelola Keuangan
APBN

**KELOMPOK
JABATAN FUNGSIONAL**

Mohon Paraf:



DIREKTUR TATA KELOLA DESTINASI

INDRA NI TUA, ST.,M.Comm,
IV/c

**KOORDINATOR
PERANCANGAN DESTINASI**

RICKAYATUL MUSLIMAH, ST, III/c
Analisis Kebijakan Muda

**SUBKOORDINATOR STRATEGI
PERANCANGAN DESTINASI
WILAYAH & TEMATIK DAN DMO-
DG**

MULYANTO YS, S.E, III/c
Analisis Kebijakan Muda

**SUBKOORDINATOR
PENGELOLAAN PENGUNJUNG,
ATRAKSI, FASILITAS**

ENDAH RUSWANTI, ST, MT, III/c
Analisis Kebijakan Muda

**KOORDINATOR
EKOSISTEM PARIWISATA**

MUH NURDIN, S.Pd. M.AP, IV/a
Analisis Kebijakan Madya

**SUBKOORDINATOR
INFRASTRUKTUR, AKSESIBILITAS,
KONEKTIVITAS,
AMENITAS/FASILITASI, DIGITALISASI**

MARULI SIMANJUNTAK, S.ST, III/c
Analisis Kebijakan Muda

**SUBKOORDINATOR
PENGEMBANGAN MASYARAKAT
SOSIAL DAN BUDAYA**

FERI SUPRAPTO, S.Sos, III/c
Analisis Kebijakan Muda

**KOORDINATOR
MANAJEMEN KRISIS**

MIFTACHUL FARIDA, SE.,
MM.,IV/b
Analisis Kebijakan Madya

**SUBKOORDINATOR
PENGELOLAAN MITIGASI,
RESILIENSI, REVITALISASI I**

DANESTA FEBIANTO NUGROHO,
S.ST.Par, III/c
Staf Pelaksana

**SUBKOORDINATOR
PENGELOLAAN MITIGASI,
RESILIENSI, REVITALISASI II**

ASEP SAEPULLAH, S.AB, M.Si.,
III/c
Analisis Kebijakan Muda

**KOORDINATOR PENGEMBANGAN
PARIWISATA BERKELANJUTAN**

M. TIDAR HETSAPUTRA, SST.Par.,
IV/a, Analisis Kebijakan Madya

**SUBKOORDINATOR STRATEGI
PENGEMBANGAN PARIWISATA
BERKELANJUTAN**

ANASTASIA MANUELLA, SH, MISTM,
III/c, Analisis Kebijakan Muda

**SUBKOORDINATOR
PENGELOLAAN DAN PENERAPAN
PARIWISATA BERKELANJUTAN**

PRIHUTAMI RISTA HERMAWATI,
S.T., M.P.W.K., III/b
Staf Pelaksana

KELOMPOK
JABATAN FUNGSIONAL

Mohon Paraf:



DIREKTUR INFRASTRUKTUR EKONOMI KREATIF

HARIYANTO, S.Sos., MM, IV/c

**KOORDINATOR
KLASTER EKONOMI KREATIF**

Dra. ELIZABETH TIORIA GURNING, IV/a
Analisis Kebijakan Madya

**SUBKOORDINATOR
PENGEMBANGAN KAB/KOTA KREATIF**

ANDERSON SITUMEANG, SE, III/b
Analisis Kebijakan Pertama

**SUBKOORDINATOR
PENGEMBANGAN KAWASAN KREATIF**

BAYU YUDIARTO RUSTONO, S.Sos.,
M.Eng. III/c

**KOORDINATOR
INFRASTRUKTUR FISIK EKONOMI
KREATIF**

HENDRI KARNOZA, SE, MM, IV/b
Analisis Kebijakan Madya

**SUBKOORDINATOR
INFRASTRUKTUR FISIK EKRAF I**

BERNADETRE DIAN NUGRAHANI, S.Sos.
III/b
Staf Pelaksana

**SUBKOORDINATOR
INFRASTRUKTUR FISIK EKRAF II**

SHANTY PURFATYESARI RISKY, S.Si
Analisis Kebijakan Pertama

**KOORDINATOR
INFRASTRUKTUR DIGITAL EKONOMI
KREATIF**

FAHMY AKMAL, S.STP., M.Si., IV/a
Analisis Kebijakan Madya

**SUBKOORDINATOR
INFRASTRUKTUR DIGITAL EKRAF I**


INTAN NURANI INGGITA SANDHY, S.I.Kom,
III/c
Analisis Kebijakan Muda

**SUBKOORDINATOR
INFRASTRUKTUR DIGITAL EKRAF II**

ARIP HIDAYAT, SS, III/b
Staf Pelaksana

KELOMPOK
JABATAN FUNGSIONAL

Mohon Paraf:



DIREKTUR PENGEMBANGAN DESTINASI I

Drs. HARWAN EKON CAHYO WIRASTO, M.T, IV/c

**KOORDINATOR
PENGEMBANGAN DESTINASI I AREA I**

ALI NURMAN, SE, M.Tour, III/c
Analisis Kebijakan Muda

**SUBKOORDINATOR
PENGEMBANGAN DESTINASI
REGIONAL I AREA I A**

ANDHY MT MARPAUNG, SH, III/c
Analisis Kebijakan Muda

**SUBKOORDINATOR
PENGEMBANGAN DESTINASI
REGIONAL I AREA I B**

DIMAS GALIH ANGGORO, S.ST. Par., III/c
Analisis Kebijakan Muda

**KOORDINATOR
PENGEMBANGAN DESTINASI I AREA II**

RAMLAN KAMARULAH, SE, MM, IV/b
Analisis Kebijakan Madya

**SUBKOORDINATOR
PENGEMBANGAN DESTINASI
REGIONAL I AREA II A**

WORO MUSTIKO WANDASARI, III/d
Analisis Kebijakan Muda

**SUBKOORDINATOR
PENGEMBANGAN DESTINASI
REGIONAL I AREA II B**

FATMA INDAH MURDIYATI, SE., MM,
III/d
Analisis Kebijakan Muda

**KOORDINATOR
PENGEMBANGAN DESTINASI I AREA
III**

DANANG RAHADIAN SINAYANG SARI,
SST.Par, IV/b
Analisis Kebijakan Ahli Madya

**SUBKOORDINATOR
PENGEMBANGAN DESTINASI
REGIONAL I AREA III A**

SYAMSUL AKBAR, SH, MM, IV/a
Analisis Kebijakan Muda

**SUBKOORDINATOR
PENGEMBANGAN DESTINASI
REGIONAL I AREA III B**

RAMAYANA PUTRA, SE, III/d
Analisis Kebijakan Muda

**KOORDINATOR
PENGEMBANGAN DESTINASI I AREA IV**

WISNU SRI WIJAYA RECODIMUS IV/a
Analisis Kebijakan Madya

**SUBKOORDINATOR
PENGEMBANGAN DESTINASI REGIONAL
I AREA IV A**

ADRIYANTO KURNIAWAN, ST., MM, III/d
Analisis Kebijakan Muda

**SUBKOORDINATOR
PENGEMBANGAN DESTINASI REGIONAL
I AREA IV B**

SUHARTINI, S.Sos, III/d
Analisis Kebijakan Muda

**KELOMPOK
JABATAN FUNGSIONAL**

Mohon Paraf:



DIREKTUR PENGEMBANGAN DESTINASI II

Dr. WAWAN GUNAWAN, MM, IV/c

**KOORDINATOR
PENGEMBANGAN DESTINASI II AREA I**

Drs. EDDY SUSILO, IV/b
Analisis Kebijakan Madya

**SUBKOORDINATOR
PENGEMBANGAN DESTINASI
REGIONAL II AREA I A**

ASIH GUNARTI, S.Sos., III/d
Analisis Kebijakan Muda

**SUBKOORDINATOR
PENGEMBANGAN DESTINASI
REGIONAL II AREA I B**

ANTARIKSA, S.ST, MM, III/d
Analisis Kebijakan Muda

**KOORDINATOR
PENGEMBANGAN DESTINASI II AREA II**

Dra RD WIDAYANTI BANDIA, M.Si, IV/b
Analisis Kebijakan Madya

**SUBKOORDINATOR
PENGEMBANGAN DESTINASI
REGIONAL II AREA II A**

BUDIARDI RIBOWO, S.A.P, III/d
Analisis Kebijakan Muda

**SUBKOORDINATOR
PENGEMBANGAN DESTINASI
REGIONAL II AREA II B**

Dr. FARUK ALFIAN, M.Si., III/c
Analisis Kebijakan Muda

**KOORDINATOR
PENGEMBANGAN DESTINASI II AREA III**

Drs AGUS SUPRIHASTONO, MM, IV/b
Analisis Kebijakan Madya

**SUBKOORDINATOR
PENGEMBANGAN DESTINASI
REGIONAL II AREA III A**

AMELYA ACHMAD, S.Sos, III/d
Analisis Kebijakan Muda

**SUBKOORDINATOR
PENGEMBANGAN DESTINASI
REGIONAL II AREA III B**

MUCHTAROM, S.Pd, III/d
Analisis Kebijakan Muda

**KOORDINATOR
PENGEMBANGAN DESTINASI II AREA
IV**

SUTRISNO EKO SAPUTRO, S.Kom, MM,
IV/b ,
Analisis Kebijakan Madya

**SUBKOORDINATOR
PENGEMBANGAN DESTINASI
REGIONAL II AREA IV A**

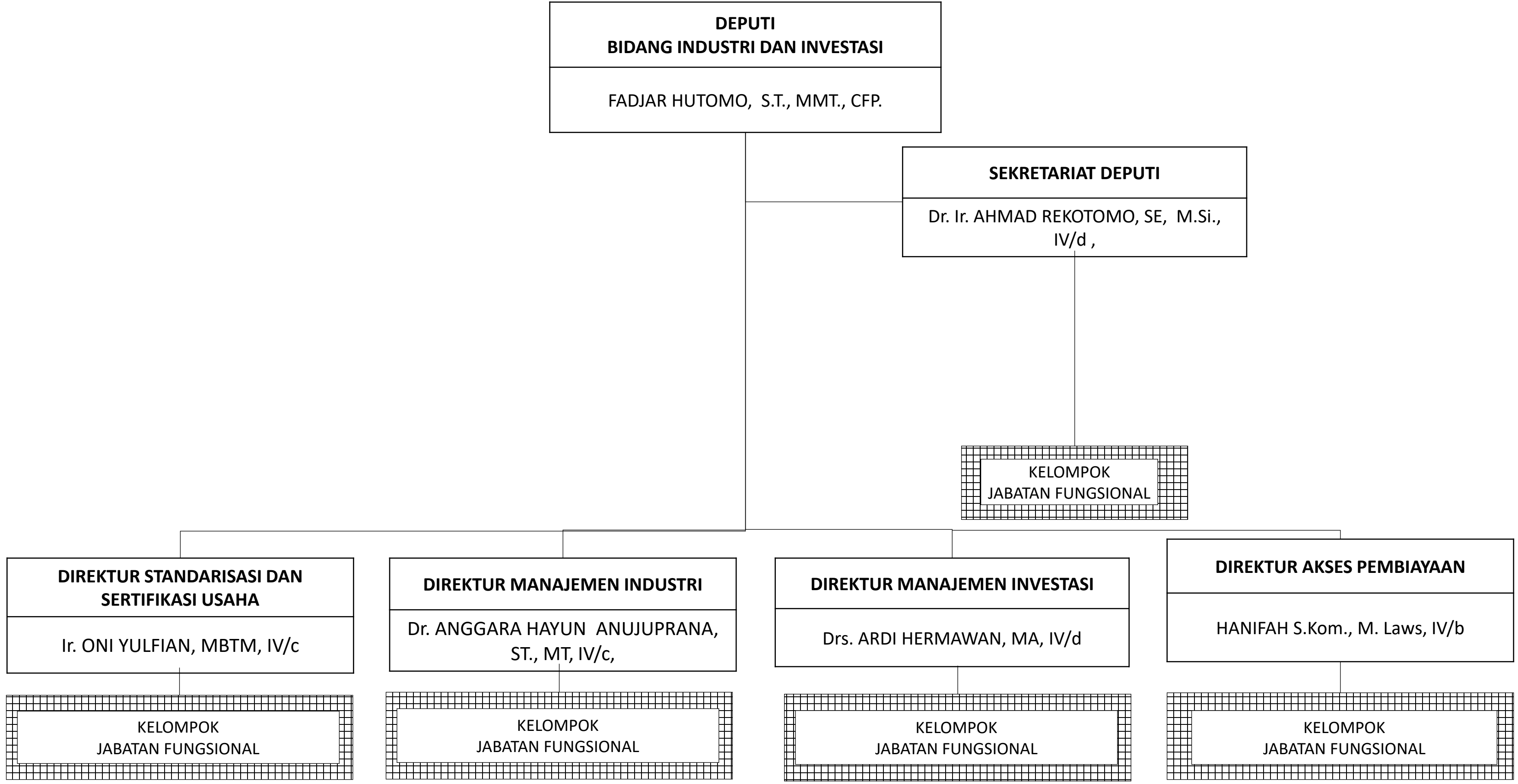
SHIRLEY PIERELLA KURNIA, SE, III/d
Analisis Kebijakan Muda

**SUBKOORDINATOR
PENGEMBANGAN DESTINASI
REGIONAL II AREA IV B**

YOSERIZAL, S.Kom, III/d
Analisis Kebijakan Muda

**KELOMPOK
JABATAN FUNGSIONAL**

**DEPUTI BIDANG
INDUSTRI DAN INVESTASI**



Mohon Paraf:
.....

SEKRETARIAT DEPUTI
Dr. Ir. AHMAD REKOTOMO, SE, M.Si., IV/d

KEPALA BAGIAN UMUM
TOGAR SIBARANI, S.IP., MM, IV/a
PPBJ Madya

KEPALA SUBBAGIAN TATA USAHA DAN RUMAH TANGGA
HARNANSAH, SE., III/c
Arsiparis Muda

KEPALA SUBBAGIAN KEPEGAWAIAN, HUKUM DAN ORGANISASI
SRI SURYANI, S.Sos., III/d
Analisis SDM Aparatur Muda

KOORDINATOR PERENCANAAN DAN KEUANGAN
MUCHLIANTO, SE., MM, IV/b
Analisis Pengelola Keuangan APBN

SUBKOORDINATOR PROGRAM DAN PENGANGGARAN
SANTI SEPTIANTI, S.E., M.M, III/c
Analisis Anggaran Muda

SUBKOORDINATOR PELAKSANAAN ANGGARAN
ARNITA RACHMAH, SE, III/c
Perencana Muda

KELOMPOK JABATAN FUNGSIONAL

Mohon Paraf:
.....
[Signature]

DIREKTUR
STANDARDISASI DAN SERTIFIKASI USAHA
Ir. ONI YULFIAN, MBTM,
IV/c

KOORDINATOR STANDARDISASI
MUKHLIS, SE, III/d
Analisis Kebijakan Madya

SUBKOORDINATOR BIDANG STANDAR USAHA PARIWISATA
MEGA INDAH SRI PURWANI, SST.Par., III/c
Analisis Kebijakan Muda

SUBKOORDINATOR BIDANG STANDAR USAHA EKONOMI KREATIF
ANASTASIA MARIA PANTOW, SE., III/d
Analisis Kebijakan Muda

KOORDINATOR SERTIFIKASI
MUGIYANTO, SE., MM., IV/a
Analisis Kebijakan Madya

SUBKOORDINATOR BIDANG SERTIFIKASI USAHA PARIWISATA
SORAYA, III/d
Analisis Kebijakan Madya

SUBKOORDINATOR BIDANG SERTIFIKASI USAHA EKONOMI KREATIF
EMA NURMEINA PRIHATINI, SE., III/d
Staf Pelaksana

KOORDINATOR PENGAWASAN/PENGENDALIAN
RETNO BERTHA, MA., IV/a
Analisis Kebijakan Madya

SUBKOORDINATOR BIDANG PENGAWASAN/PENGENDALIAN USAHA PARIWISATA
NOVI RAHAYU, SAP., III/c
Analisis Kebijakan Muda

SUBKOORDINATOR BIDANG PENGAWASAN/PENGENDALIAN USAHA EKONOMI KREATIF
DARMONO, S.Pd., M.M, IV/a
Analisis Kebijakan Muda

Kelompok
Jabatan Fungsional

Mohon Paraf:
.....

DIREKTUR MANAJEMEN INDUSTRI
Dr. ANGGARA HAYUN ANUJUPRANA, ST., MT.,
IV/C

**KOORDINATOR
TATA KELOLA INDUSTRI**
KEZIA STEPHANIE , S.St.Par, MM, IV/a
Analisis Kebijakan Madya

**SUBKOORDINATOR
TATA KELOLA INDUSTRI PARIWISATA**
NUR EVA AGUSTINI FITRIANI, S.Sos, III/d
Analisis Kebijakan Muda

**SUBKOORDINATOR
TATA KELOLA INDUSTRI EKONOMI
KREATIF**
NOVRIE ADIWARDHANA, S.Sn, III/c
Analisis Kebijakan Muda

**KOORDINATOR
KEMITRAAN**
AGUSTIEN MULIAWATI, S. PAR, IV/b
Analisis Kebijakan Madya

**SUBKOORDINATOR
KEMITRAAN PELAKU USAHA PARIWISATA**
UMITIYARA, S.T, III/b
Staf Pelaksana

**SUBKOORDINATOR
KEMITRAAN PELAKU USAHA EKONOMI KREATIF**
RICKY PERDANA JULIANSYAH, SST.Par
Analisis Kebijakan Pertama

**KOORDINATOR
KETAHANAN DAN PENGEMBANGAN
INDUSTRI**
NUNIK NUGRAHAENI,SH., MH., III/d
Analisis Kebijakan Muda

**SUBKOORDINATOR KETAHANAN DAN
PENGEMBANGAN USAHA PARIWISATA**
ARI SETIO NUGROHO (D6), III/c
Analisis Kebijakan Ahli Muda

**SUBKOORDINATOR KETAHANAN USAHA
EKONOMI KREATIF**
PURI PRASETYANINGSIH, SE.,MH, III/d
Analisis Kebijakan Muda

**KELOMPOK
JABATAN FUNGSIONAL**

Mohon Paraf:
.....

DIREKTUR MANAJEMEN INVESTASI
Drs. ARDI HERMAWAN, MA, IV/d

**KOORDINATOR
PERENCANAAN INVESTASI**
THELMA SABBAN, S.Sos, M.Si, IV/a
Analisis Kebijakan Madya

**SUBKOORDINATOR
PERENCANAAN INVESTASI PARIWISATA**
SARAH RAINY ASIAN HUTAGALUNG, S.T, III/c
Analisis Kebijakan Muda

**SUBKOORDINATOR
PERENCANAAN INVESTASI EKONOMI
DIGITAL**
RENDI RUSGIAN, S.T, III/c
Analisis Kebijakan Muda

**KOORDINATOR PENDAMPINGAN KESIAPAN
INVESTASI**
IRVAN CHANDRA, S.Sos, MM, IV/a
Analisis Kebijakan Muda

**SUBKOORDINATOR
PENDAMPINGAN KESIAPAN INVESTASI
PARIWISATA**
TRIANA INDRA ERLANGGA, SE., III/b
Staf Pelaksana

**SUBKOORDINATOR
PENDAMPINGAN KESIAPAN INVESTASI
EKRAF**
ESTHER ROTUA MANIK, SE., MM., III/c
Analisis Kebijakan Muda

**KOORDINATOR
PROMOSI INVESTASI EKONOMI PAREKRAF**
STELLA VERONIKA, SS, M.Tour, III/d
Analisis Kebijakan Madya

**SUBKOORDINATOR
PROMOSI INVESTASI PARIWISATA**
RIAMA ULI SINURAT, S Sos., MM, IV/a
Analisis Kebijakan Muda

**SUBKOORDINATOR
PROMOSI INVESTASI EKRAF**
DARMILAWATI, SE, III/d
Analisis Kebijakan Muda

**KELOMPOK
JABATAN FUNGSIONAL**

Mohon Paraf:
.....

DIREKTUR AKSES PEMBIAYAAN
HANIFAH S.Kom., M. Laws, IV/b

KOORDINATOR PERBANKAN
DEDY ANDRIANSYAH, S.E., Ak., IV/a
Analisis Kebijakan Madya

SUBKOORDINATOR PERBANKAN KONVENSIONAL
EMA RAHMANINGSIH, SAP., MM., III/c.,
Staf Pelaksana

SUBKOORDINATOR PERBANKAN SYARIAH
DEWITRI ANGGRAINI, ME, III/c
Analisis Kebijakan Muda

KOORDINATOR TEKNOLOGI FINANSIAL DAN MODAL VENTURA
MAMAN RAHMAWAN, S.St., M.Si., IV/b
Analisis Kebijakan Madya

SUBKOORDINATOR PEMBIAYAAN TEKNOLOGI FINANSIAL
INDRIANI DAUD LARATU, S.STP., M.Si, III/d
Analisis Kebijakan Muda

SUBKOORDINATOR PEMBIAYAAN MODAL VENTURA
SOFYAN AHMAD RIF'AT, S.Sn, III/c
Analisis Kebijakan Muda

KOORDINATOR DANA MASYARAKAT
Dra. RITA DWI KARTIKA UTAMI, ME, IV/b
Analisis Kebijakan Madya

SUBKOORDINATOR PASAR MODAL
SABAR NORMA MEGAWATI PANJAITAN, S.Pd.,
M.Pd, III/d
Analisis Kebijakan Muda

SUBKOORDINATOR FILANTROPI
INDRIA ALDILAH, ST, III/c
Analisis Kebijakan Muda

KELOMPOK JABATAN FUNGSIONAL

**DEPUTI BIDANG
PEMASARAN**

DEPUTI BIDANG PEMASARAN
NIA NISCAYA, SH., MBA, IV/e

SEKRETARIAT DEPUTI
Dra. SUMARNI, IV/c

KELOMPOK
JABATAN FUNGSIONAL

**DIREKTUR KOMUNIKASI
PEMASARAN**
Ir. MARTINI MOHAMAD
PAHAM, MBA., IV/c

KELOMPOK
JABATAN FUNGSIONAL

**DIREKTUR PEMASARAN
PARIWISATA NUSANTARA**
MUHAMMAD RICKY FAUZIYANI,
S.Sos, M.Pd, IV/c

KELOMPOK
JABATAN FUNGSIONAL

**DIREKTUR PEMASARAN
PARIWISATA REGIONAL I**
Dr. RADEN SIGIT WITJAKSONO,
S.Hub.Int, IV/c

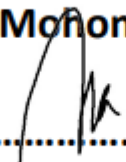
KELOMPOK
JABATAN FUNGSIONAL

**DIREKTUR PEMASARAN
PARIWISATA REGIONAL II**
AGUSTINI RAHAYU, ST, M.Si.,
IV/c

KELOMPOK
JABATAN FUNGSIONAL

**DIREKTUR PEMASARAN
EKONOMI KREATIF**
YUANA ROCHMA ASTUTI, SE.,
M.Si., IV/c

KELOMPOK
JABATAN FUNGSIONAL

Mohon Paraf:

.....

SEKRETARIAT DEPUTI
Dra. SUMARNI, IV/c

KEPALA BAGIAN UMUM
SRI KUSWANTINI
Analisis Anggaran Madya

KEPALA SUBBAGIAN TATA USAHA DAN RUMAH TANGGA
ROHAYANI, S.Kom., III/c
Arsiparis Muda

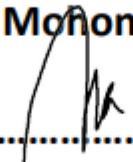
KEPALA SUBBAGIAN KEPEGAWAIAN, HUKUM DAN ORGANISASI
SUHER, S.Sos, M.AP, III/b
Analisis SDM Aparatur Muda

KOORDINATOR PERENCANAAN DAN KEUANGAN
AZHARI, SE, IV/b
Analisis Anggaran Madya

SUBKOORDINATOR PROGRAM DAN PENGANGGARAN
ELGY ANDRIAN, S.Ip, III/c
Analisis Anggaran Muda

SUBKOORDINATOR PELAKSANAAN ANGGARAN
SITI SAVANIA, S.Pd., III/c
Analisis Pengelola Keuangan APBN

KELOMPOK JABATAN FUNGSIONAL

Monon Paraf:

.....

**DIREKTUR KOMUNIKASI
PEMASARAN**
Ir. MARTINI MOHAMAD PAHAM,
MBA., IV/c

**KOORDINATOR
STRATEGI KOMUNIKASI DAN KEMITRAAN**
DEDI AHMAD KURNIA, S.ST.Par, IV/a
Analisis Kebijakan Madya

**SUBKOORDINATOR
STRATEGI KOMUNIKASI**
NICKO HIMAWAN SUTANTO, S.Ds. III/b
Staf pelaksana

**SUBKOORDINATOR
KEMITRAAN (CO-BRANDING)**
EMI ERMAWATI, III/c
Analisis Kebijakan Muda

**SUBKOORDINATOR BRAND RECOGNITION
INDEX/BRI**
PRIMADITA DIAN PUTRI IRNADA, SIP, III/b
Staf Pelaksana

SUBKOORDINATOR VITO
DHEA EKA PRADANI, S.Hum. III/b
Staf Pelaksana

**KOORDINATOR
KONTEN DAN SARANA KOMUNIKASI
PEMASARAN**
ELISABET HUTAGAOL, SE,MM, IV/b
Analisis Kebijakan Madya

**SUBKOORDINATOR
VIDEO**
NOBEL PARDAMEAN MARPAUNG, S.ST, III/c
Analisis Kebijakan Muda

**SUBKOORDINATOR
BAHAN PROMOSI**
MOHAMMAD ADHI BAGUS NURYADI, S.Kom,
III/d
Analisis Kebijakan Muda

SUBKOORDINATOR FOTO
BULAN NADIA TRIASTUTI, S.Ds. III/b
Staf Pelaksana

SUBKOORDINATOR DESAIN DAN LAYOUT
ADI PAMUNGKAS, S.Sn. III/b
Staf Pelaksana

**KOORDINATOR
MEDIA DIGITAL**
FIRNANDI GUFRON, S.ST, IV/a
Analisis Kebijakan Madya

SUBKOORDINATOR MEDIA SOSIAL
AULIA CHLORIDIANY, S.Sos, M.Sc, III/c
Analisis Kebijakan Muda

**SUBKOORDINATOR
MEDIA DIGITAL INTERNASIONAL**
RISKA INKI FITRIA, S.Sos, III/c
Analisis Kebijakan Muda

**SUBKOORDINATOR MEDIA DIGITAL
NASIONAL**
AFRIZAL, S.Ikom. III/b
Staf Pelaksana

SUBKOORDINATOR OWN MEDIA
AGUNG SUBAGYO, S.Sn. III/b
Staf Pelaksana

**KOORDINATOR
MULTIMEDIA**
Dra. ENTIN HARTINI, IV/a
Analisis Kebijakan Madya

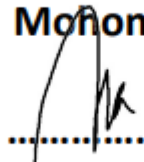
**SUBKOORDINATOR MEDIA
ELEKTRONIK INTERNASIONAL**
I GEDE BUDIWIJAYA, S.Sn.,M.Sn, III/b
Analisis Kebijakan Muda

**SUBKOORDINATOR
MEDIA RUANG**
SHERLY ANGELINA, SE, III/c
Analisis Kebijakan Muda

SUBKOORDINATOR MEDIA CETAK
ROCHMAN HARI SANTOSO, S.I.Kom. III/a
Analisis Kebijakan Pertama

**SUBKOORDINATOR MEDIA ELEKTRONIK
NASIONAL**
ERRIS ROHNI FAUZI WIJAYA, S.Sn. III/b
Staf Pelaksana

Kelompok
Jabatan Fungsional

Mohon Paraf:

.....

DIREKTUR PEMASARAN PARIWISATA NUSANTARA
MUHAMMAD RICKY FAUZIYANI, S.Sos, M.Pd, IV/c

KOORDINATOR PEMASARAN PARIWISATA NUSANTARA AREA I (SUMATERA)
TAUFIK NURHIDAYAT, S.Sos, MM, IV/b
Analisis Kebijakan Madya

KOORDINATOR PEMASARAN PARIWISATA NUSANTARA AREA II (LAMPUNG, JAKARTA, JABAR, JATENG, BANTEN, DIY, KALBAR)
NAILIS SAADAH, SS, III/d
Analisis Kebijakan Madya

KOORDINATOR PEMASARAN PARIWISATA NUSANTARA AREA III (JATIM, BALI, KALTARA, KALTENG, KALTIM, KALSEL)
INDRI WAHYU SUSANTI, SE.MA., M.S.E, III/d
Analisis Kebijakan Madya

KOORDINATOR PEMASARAN PARIWISATA NUSANTARA AREA IV (NTB, NTT, SULSEL, SULTENG, SULUT, GORONTALO, MALUKU, MALUKU UTARA, PAPUA DAN PAPUA BARAT)
BULQIS CHAIRINA, SE, III/d
Analisis Kebijakan Madya

SUBKOORDINATOR ACEH, JAMBI, SUMBAR, RIAU DAN BENGKULU
Dra. SITI WAHYUNI, III/d
Analisis Kebijakan Muda

SUBKOORDINATOR DKI JAKARTA, JATENG DAN DIY
RINA IRAWATI, S.S, III/c
Analisis Kebijakan Muda

SUBKOORDINATOR JATIM, KALTENG DAN KALSEL
NURDIANSYAH, S.Kom. III/c
Analisis Kebijakan Muda

SUBKOORDINATOR SULUT, GORONTALO, MALUKU, MALUT, PAPUA DAN PAPUA BARAT
WISNANDA HARIS, S.Sos., III/c
Analisis Kebijakan Muda

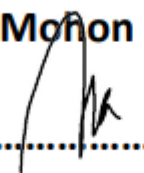
SUBKOORDINATOR SUMUT, SUMSEL, BABEL DAN KEPRI
ASTRID PERMANA LEONA, S.Sos. III/b
Staf pelaksana

SUBKOORDINATOR LAMPUNG, JABAR, BANTEN DAN KALBAR
PRIMA SUKMA PAWESTRI, S.I.Kom, III/c
Analisis Kebijakan Muda

SUBKOORDINATOR BALI, KALTIM DAN KALTARA
NATHALIA DHYAN KHARISMA, S.Sos, III/b
Analisis Kebijakan Muda

SUBKOORDINATOR NTB, NTT, SULSEL, SULBAR DAN SULTENG
TRISIWI DHARMASTUTI, SST.Par, III/b
Analisis Kebijakan Muda

Kelompok Jabatan Fungsional

Mohon Paraf:

.....

**DIREKTUR PEMASARAN PARIWISATA
REGIONAL I**
Dr. RADEN SIGIT WITJAKSONO,
S.Hub.Int, IV/c

**KOORDINATOR
PEMASARAN PARIWISATA REGIONAL I
AREA I
(ASIA TENGGARA)**
DADANG DJATNIKA, SE, MT, IV/b
Analisis Kebijakan Madya

**SUBKOORDINATOR
SINGAPURA, MALAYSIA, BRUNEI,
PHILIPPINES**
ANGGARA KUSUMA PRADOKO,
S.ST.Par, III/c
Analisis Kebijakan Muda

**SUBKOORDINATOR
THAILAND, INDO CHINA**
NOGUS PAHLIAWAN, S.Par, III/b
Analisis Kebijakan Muda

**KOORDINATOR
PEMASARAN PARIWISATA REGIONAL I AREA
II
(ASIA TIMUR)**
Dr. S. UTARI WIDYASTUTI, S.Sos,
M.I.Kom, IV/b, Analisis Kebijakan Madya

**SUBKOORDINATOR BEIJING, TIANJIN, DALIAN,
SHENYANG, MONGOLIA DALAM, HERBIN, QING
DAO, JI NAN, CHENG DU, CHONGQING, KUNMING,
GUIZHOU, XI'AN, ZHENGZHOU, CHANGSA, WUHAN,
NANCHANG**
YUSRANI PUTTI YUSRON, SST.Par. III/d
Staf Pelaksana

**SUBKOORDINATOR
SHANGHAI, NANJING, AN HUI, WUXI, SHUZHOU,
HANGZHOU, NINGBO, FUZHOU, QUANZHOU,
XIAMEN, GHUANG ZHOU, SHENZHEN, HONG KONG,
MACAO, ZHUHAI, MEIZHUO, NANNING GUILIN,
HAIKOU, SANYA**
ELSA SILVANA FRANSISCA, S.Hum,
M.Tour, III/c
Analisis Kebijakan Muda

**SUBKOORDINATOR
JEPANG, KOREA DAN TAIWAN**
R. SOUFIE ROSALIND SAUDIAH, S.Sos,
M.Si, III/c, Analisis Kebijakan Muda

**KOORDINATOR
PEMASARAN PARIWISATA REGIONAL I AREA
III
(ASIA TENGAH DAN ASIA SELATAN)**
SULISTIATI SUPRIADI, SE., MM. IV/a
Analisis Kebijakan Madya

**SUBKOORDINATOR
INDIA**
YAN PERMANA, S.I.Kom, III/c
Analisis Kebijakan Muda

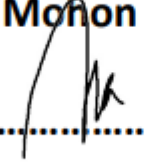
**SUBKOORDINATOR
ASIA SELATAN DAN TENGAH**
GLORY MAUDY PAATH, ST, III/c
Analisis Kebijakan Muda

**KOORDINATOR
PEMASARAN PARIWISATA REGIONAL I AREA
IV
(OCEANIA DAN TIMOR LESTE)**
LAURA HUDAYATI, S.ST, M.M., III/d
Analisis Kebijakan Muda

**SUBKOORDINATOR
TIMOR LESTE DAN OCEANIA**
DAVID CHRISTIAN TARIGAN, S.I.A, III/b
Analisis Kebijakan Muda

**SUBKOORDINATOR
AUSTRALIA**
ISABELLA SURYANI MINARDO, SS., III/c
Staf Pelaksana

**Kelompok
Jabatan
Fungsional**

Mohon Paraf:

.....

**DIREKTUR PEMASARAN
PARIWISATA REGIONAL II**
AGUSTINI RAHAYU, ST, M.Si., IV/c

**KOORDINATOR
PEMASARAN PARIWISATA REGIONAL
II AREA I
(EROPA I)**
TRINGSASI AGUS RINI, SE, III/d
Analisis Kebijakan Madya

**SUBKOORDINATOR
INGGRIS, PORTUGAL, YUNANI DAN
SEKITARNYA**
DINI MARISKA, S.Hum, III/c
Analisis Kebijakan Muda

**SUBKOORDINATOR
RUSIA, ITALIA, BELARUSIA, UKRAINA,
BULGARIA, TURKI, SERBIA DAN SEKITARNYA**
AYU AMELIA SURYA, S.Hum, III/c
Analisis Kebijakan Muda

**SUBKOORDINATOR PRANCIS, SPANYOL,
VATIKAN DAN SEKITARNYA**
HAVIER ESSA PRADANA, S.Sn, III/a
Analisis Kebijakan Pertama

**KOORDINATOR
PEMASARAN PARIWISATA REGIONAL
II AREA II
(EROPA II)**
DENI PRIADI, S.IP, III/d
Analisis Kebijakan Madya

**SUBKOORDINATOR
BELANDA, BELGIA, LUKSEMBURG, NORWEGIA,
SWEDIA, DENMARK DAN SEKITARNYA**
AMRI ELHAQ SHILMY, S.Kom, III/c
Analisis Kebijakan Muda

**SUBKOORDINATOR
JERMAN, SWISS, POLANDIA, CEKO, AUSTRIA,
HUNGARIA, KROASIA DAN SEKITARNYA**
MARISHA DHAMAYANTI, S.Hum, III/c
Analisis Kebijakan Muda

**SUBKOORDINATOR LITHUANIA, LATVIA,
ESTONIA, FINLANDIA, SLOVAKIA, SLOVENIA
DAN SEKITARNYA**
RATIH SWARDHANI NURJANNAH, III/a
Analisis Kebijakan Pertama

**KOORDINATOR
PEMASARAN PARIWISATA REGIONAL
II AREA III
(TIMUR TENGAH DAN AFRIKA)**
INDERA DEWANTHO, SE, M.Tour IV/a
Analisis Kebijakan Madya

**SUBKOORDINATOR
ARAB SAUDI, ASIA TENGAH DAN
SEKITARNYA**
MUCHLASIN, S.Pd, III/c
Analisis Kebijakan Muda

**SUBKOORDINATOR TIMUR TENGAH
DAN AFRIKA**
INDRA EKA PERMANA, S.ST.Par, III/c
Analisis Kebijakan Muda

**KOORDINATOR
PEMASARAN PARIWISATA REGIONAL
II AREA IV
(AMERIKA SERIKAT)**
Dra. YULIA. IV/b
Analisis Kebijakan Madya

**SUBKOORDINATOR
AMERIKA I: AREA PANTAI BARAT
AMERIKA SERIKAT, AMERIKA TENGAH
DAN AMERIKA UTARA**
REYNOLD LANVIN RITONGA, S.ST.PAR, III/c
Analisis Kebijakan Muda

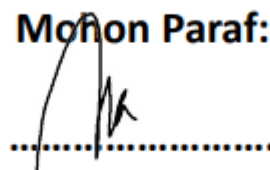
**SUBKOORDINATOR AMERIKA II: AREA
PANTAI TIMUR AMERIKA SERIKAT
DAN AMERIKA SELATAN**
YUDHA TANJUNG BERLIAWATI, SS, III/c
Analisis Kebijakan Muda

Kelompok
Jabatan
Fungsional

DIREKTUR PEMASARAN EKONOMI KREATIF

YUANA ROCHMA ASTUTI, SE., M.Si., IV/c

Mohon Paraf:



**KOORDINATOR
FILM, ANIMASI DAN VIDEO, APLIKASI,
PENERBITAN, FOTOGRAFI, TELEVISI
DAN RADIO DAN DKV**

FERIANDY, SSTP., M.Si, III/d
Analisis Kebijakan Muda

**SUBKOORDINATOR
PEMASARAN FILM, ANIMASI, VIDEO, DAN
FOTOGRAFI DAN PENERBITAN**

MUHARONI FIKY SAPUTRA, S.ST, III/a
Analisis Kebijakan Pertama

**SUBKOORDINATOR
PEMASARAN APLIKASI, TV, RADIO, DAN
PERIKLANAN**

DEA NOVIA PRADITA, S.ST.Par, III/b
Staf Pelaksana

**KOORDINATOR
KULINER, KRIYA, ARSITEKTUR, DESIGN PRODUK,
DAN DESIGN INTERIOR**

ENDANG SUSILOWATI, S.H., IV/b
Analisis Kebijakan Madya

**SUBKOORDINATOR
PEMASARAN KULINER**

MEILISA PUTRI ZERLINDAYANTI, M. Hum, III/c
Analisis Kebijakan Muda

**SUBKOORDINATOR
PEMASARAN DESAIN INTERIOR, ARSITEKTUR, KRIYA
DAN DESAIN PRODUK**

Dr. MARISCA PUSPITA HAPSARI, S.Ds, M.A., III/c
Analisis Kebijakan Muda

**KOORDINATOR
MUSIK, FESYEN, PERMAINAN, SENI RUPA
DAN SENI PERTUNJUKAN**

I MADE DODI NARINDRA, M.SM, III/d
Analisis Kebijakan Madya

**SUBKOORDINATOR
PEMASARAN SENI PERTUNJUKAN, SENI
RUPA DAN PENGEMBANGAN PERMAINAN**

CINDY RIONA PASARIBU, S.Sos, III/c
Analisis Kebijakan Muda

**SUBKOORDINATOR
PEMASARAN MUSIK DAN FESYEN**

DESSY WIDOWATI, SH, III/c
Analisis Kebijakan Muda

Kelompok
Jabatan Fungsional

DEPUTI BIDANG
PRODUK WISATA DAN
PENYELENGGARA KEGIATAN
(*EVENTS*)

DEPUTI
BIDANG PRODUK WISATA DAN
PENYELENGGARA KEGIATAN (EVENTS)
Ir. RIZKI HANDAYANI MUSTAFA, MBTM, IV/d

SEKRETARIAT DEPUTI
Drs. EDY WARDOYO, IV/c

KELOMPOK
JABATAN FUNGSIONAL

DIREKTUR
WISATA MINAT KHUSUS
Drs. ALEXANDER REYAAN, M.M., IV/c

DIREKTUR
PERTEMUAN, INSENTIF, KONVENSI, DAN
PAMERAN
MASRUROH, S.Sos., MAB, IV/c

DIREKTUR
EVENT NASIONAL DAN
INTERNASIONAL
DESSY RUHATI, IV/c

DIREKTUR
EVENT DAERAH
Drs. REZA FAHLEVI, M.Si, IV/d

KELOMPOK
JABATAN FUNGSIONAL

KELOMPOK
JABATAN FUNGSIONAL

KELOMPOK
JABATAN FUNGSIONAL

KELOMPOK
JABATAN FUNGSIONAL

Monon Paraf:

.....

SEKRETARIAT DEPUTI

Drs. EDY WARDOYO, IV/c

**KEPALA BAGIAN
UMUM**

NURBAETY, S.Sos., IV/a
Analisis SDM Aparatur Madya

**KEPALA SUBBAGIAN
TATA USAHA DAN RUMAH TANGGA**

GANANOVARDI, S.Sn., III/b
Staf Pelaksana

**KEPALA SUBBAGIAN
KEPEGAWAIAN, HUKUM DAN ORGANISASI**

PRITTA MEGASARI, S.E, M.Si, III/c
Staf Pelaksana

**KOORDINATOR
PERENCANAAN DAN KEUANGAN**

SOFIATUL ISLAMI, S.Sos., III/d
Perencana Madya

**SUBKOORDINATOR
PROGRAM DAN PENGANGGARAN**

NOVANTIAR, ST, III/c
Analisis Anggaran Muda

**SUBKOORDINATOR
PELAKSANAAN ANGGARAN**

YOSEPHINE KARTIKA SARI, S.Pd, MM,
III/d
Analisis Pengelola Keuangan APBN

**KELOMPOK
JABATAN FUNGSIONAL**

Monon Paraf:
.....

**DIREKTUR
WISATA MINAT KHUSUS**
Drs. ALEXANDER REYAAN, M.M., IV/c

**KOORDINATOR
STRATEGI DAN KOMUNIKASI WISATA ALAM,
BUDAYA DAN BUATAN**
FLORIDA PARDOSI, S.Sos., IV/b
Analisis Kebijakan Madya

**SUBKOORDINATOR
STRATEGI DAN SARANA PROMOSI**
ANDY WIDYANTA, M. Tour, III/c
Staf Pelaksana

**SUBKOORDINATOR
KONTEN DAN PUBLIKASI**
BETSY DIAN ASTRI, S.S., III/c
Analisis Kebijakan Muda

**KOORDINATOR
PRODUK DAN PROMOSI WISATA ALAM**
ITOK PRIKESIT, S.T., M.M., IV/b
Analisis Kebijakan Madya

**SUBKOORDINATOR
WISATA BAHARI**
FEHMIU OCTAVINO, SE., III/c
Analisis Kebijakan Muda

**SUBKOORDINATOR
EKOWISATA DAN PETUALANGAN**
NIA AGMON, SE, III/d
Analisis Kebijakan Muda

**KOORDINATOR PRODUK DAN PROMOSI
WISATA BUDAYA DAN BUATAN**
ARYA GALIH ANINDITA, SST.Par., III/c
Analisis Kebijakan Muda

**SUBKOORDINATOR
WISATA BUDAYA**
BERTI DELIANI, S.H., M.H., III/c
Analisis Kebijakan Muda

**SUBKOORDINATOR
WISATA BUATAN**
SANTY LUSIANI, S.T., M.Sc., III/c
Analisis Kebijakan Muda

**KELOMPOK
JABATAN FUNGSIONAL**

Monon Paraf:
.....

DIREKTUR
PERTEMUAN, INSENTIF, KONVENSI DAN PAMERAN
MASRUOH, S.Sos., MAB,IV/c

KOORDINATOR
STRATEGI DAN KEMITRAAN PERTEMUAN, INSENTIF, KONVENSI DAN PAMERAN
BUDI SUPRIYANTO, S.Kom, MM, IV/a
Analisis Kebijakan Madya

SUBKOORDINATOR
STRATEGI PERTEMUAN, INSENTIF, KONVENSI DAN PAMERAN
TIARA FIRSALINA SURYA, S.Par, III/c
Analisis Kebijakan Muda

SUBKOORDINATOR
KEMITRAAN, PERTEMUAN, INSENTIF, KONVENSI DAN PAMERAN
ENI KOMIARTI, S.ST.Par, M,Si., III/d
Analisis Kebijakan Muda

KOORDINATOR
PEMENANGAN TUAN RUMAH DAN PENDUKUNGAN, INSENTIF, KONVENSI DAN PAMERAN
TITIK LESTARI, S.Sn. MM, IV/b
Analisis Kebijakan Madya

SUBKOORDINATOR
PEMENANGAN TUAN RUMAH PERTEMUAN, INSENTIF, KONVENSI DAN PAMERAN
NUR FATONAH, SE, III/c
Analisis Kebijakan Muda

SUBKOORDINATOR
PENDUKUNGAN KEGIATAN PERTEMUAN, INSENTIF, KONVENSI DAN PAMERAN
ARYANTI PRIMA RESTU, S.Psi., M.E., III/c
Analisis Kebijakan Muda

KOORDINATOR
PROMOSI DAN PUBLIKASI PERTEMUAN, INSENTIF, KONVENSI DAN PAMERAN
Dra. TITIK WAHYUNI, MM., IV/b
Analisis Kebijakan Madya

SUBKOORDINATOR
PROMOSI PERTEMUAN, INSENTIF, KONVENSI, DAN PAMERAN
LANNY SETIAWATI, S.ST.Par., III/c
Analisis Kebijakan Muda

SUBKOORDINATOR
PUBLIKASI PERTEMUAN, INSENTIF, KONVENSI DAN PAMERAN
ROBBY HASAN, SST, III/c
Analisis Kebijakan Muda

KELOMPOK
JABATAN FUNGSIONAL

Monon Paraf:
.....

DIREKTUR
EVENT NASIONAL DAN INTERNASIONAL
Dra. DESSY RUHATI, MM.Par., IV/c

KOORDINATOR EVENT NASIONAL
NI KOMANG AYU ASTITI, S.Si, M.Hum., IV/c
Analisis Kebijakan Madya

KOORDINATOR EVENT INTERNASIONAL
KIAGOOS IRFAN, S.ST., IV/a
Analisis Kebijakan Madya

**KOORDINATOR STRATEGI DAN PROMOSI
EVENT NASIONAL DAN INTERNASIONAL**

**SUBKOORDINATOR
EVENT UTAMA**
HERI RETNO INDRIJANI, A.Md., III/d
Analisis Kebijakan Muda

**SUBKOORDINATOR
EVENT UTAMA**
WAHYU WICAKSONO, S.Kom., III/d
Analisis Kebijakan Muda

**SUBKOORDINATOR STRATEGI EVENT
NASIONAL DAN INTERNASIONAL**
RIZKI PERMANA, ST, MM., III/d
Analisis Kebijakan Muda

**SUBKOORDINATOR
EVENT PENDUKUNG**
FIRMAN ABU NASIR, S.PT, M.I.Kom, III/b
Staf Pelaksana

**SUBKOORDINATOR
EVENT PENDUKUNG**
TRIO DEWANGGA, SE., III/c
Analisis Kebijakan Muda

**SUBKOORDINATOR PROMOSI EVENT
NASIONAL DAN INTERNASIONAL**
FERINA WIJI ASTUTI, S.Sn, III/b
Staf Pelaksana

**KELOMPOK
JABATAN FUNGSIONAL**

Monon Paraf:
.....

**DIREKTUR
EVENT DAERAH**
Drs. REZA FAHLEVI, M.Si, IV/d

**KOORDINATOR EVENT WILAYAH I (SUMATERA,
KALIMANTAN DAN JAWA)**
TRINDIANA M. TIKUPASANG, SE., IV/b
Analisis Kebijakan Madya

**SUBKOORDINATOR
EVENT WILAYAH I A (SUMATERA DAN
KALIMANTAN)**
JOKO SUHARBOWO, S.Sn., III/c
Analisis Kebijakan Muda

**SUBKOORDINATOR
EVENT WILAYAH I B (JAWA)**
ARUM DAMARINTYAS, S.Sos., III/d
Analisis Kebijakan Muda

**KOORDINATOR EVENT WILAYAH II (BALI, NUSA
TENGGERA, KAWASAN TIMUR INDONESIA)**
DIANA INDRIATI, SE., M.M., IV/b
Analisis Kebijakan Madya

**SUBKOORDINATOR
EVENT WILAYAH II A (BALI DAN NTB)**
ROSALIN PETRINA K., S.Sos, M.BA., III/d
Analisis Kebijakan Muda

**SUBKOORDINATOR
EVENT WILAYAH II B (NTT, SULAWESI,
MALUKU DAN PAPUA)**
CECEP SATIA, SE., III/d
Analisis Kebijakan Muda

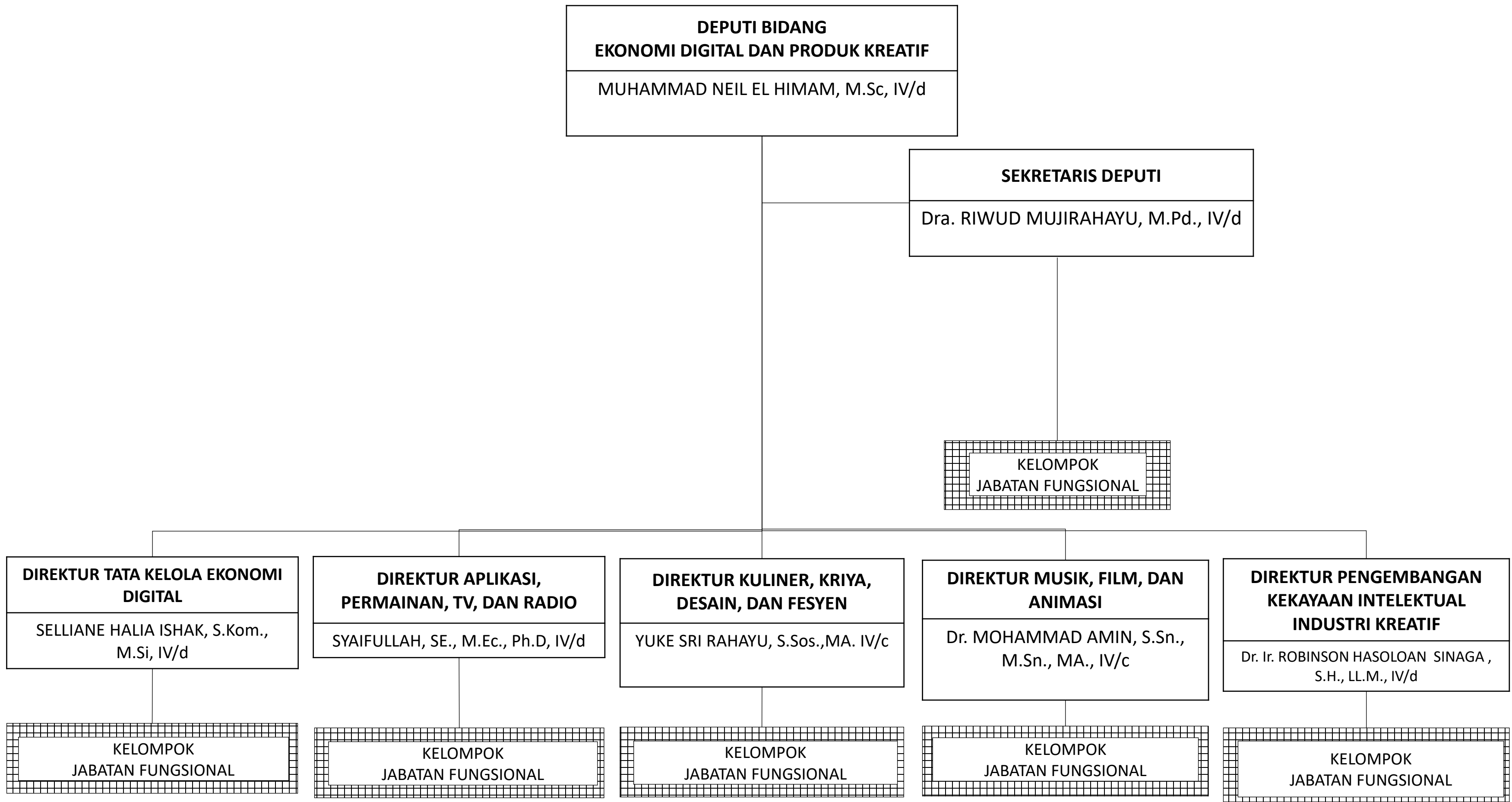
**KOORDINATOR STRATEGI DAN PROMOSI EVENT
DAERAH**
HAFIZ AGUNG RIFAI, S.T., IV/a
Analisis Kebijakan Madya


**SUBKOORDINATOR
STRATEGI EVENT DAERAH**
VICKY APRIANSYAH, S.Kom, MSM., III/c
Analisis Kebijakan Muda

**SUBKOORDINATOR
PROMOSI EVENT DAERAH**
ABDULLAH SYUKRI FAHMI, S.Sn., III/b
Analisis Kebijakan Muda

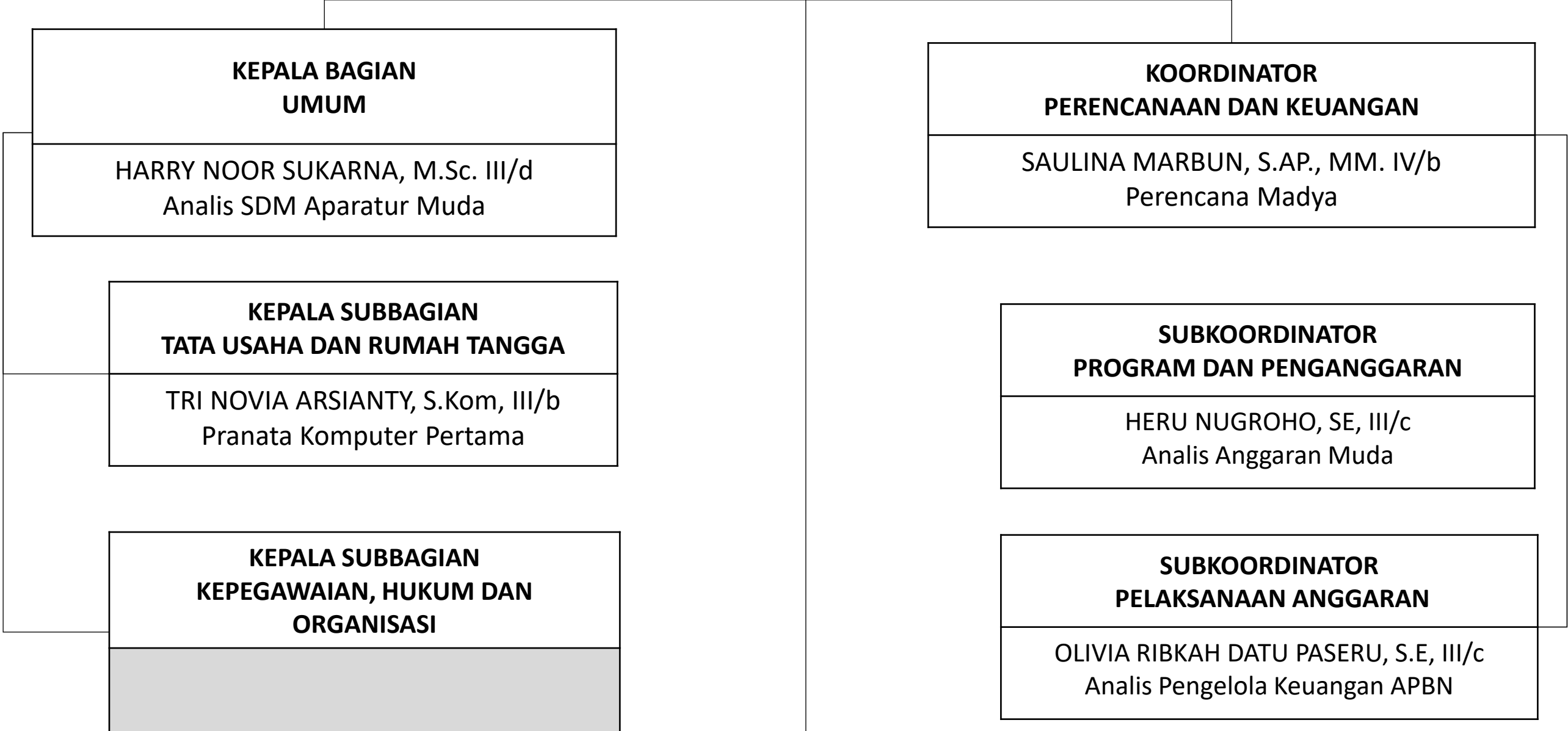
**KELOMPOK
JABATAN FUNGSIONAL**

**DEPUTI BIDANG
EKONOMI DIGITAL DAN PRODUK
KREATIF**



Mohon Paraf:
..... 

SEKRETARIS DEPUTI
Dra. RIWUD MUJIRAHAYU, M.Pd., IV/d



KELOMPOK
JABATAN FUNGSIONAL

Mohon Paraf:

..... 

DIREKTUR TATA KELOLA EKONOMI DIGITAL

SELLIANE HALIA ISHAK, S.Kom., M.Si, IV/d

**KOORDINATOR
TATA KELOLA EKONOMI DIGITAL I**

MUHAMMAD AZHAR ISKANDAR ZAINAL,
MBA, IV/a
Analisis Kebijakan Madya

**SUBKOORDINATOR INDUSTRI KREATIF,
DIGITAL APLIKASI, PENGEMBANGAN
PERMAINAN**

CHURNIAWANSYAH S.S, III/a
Staf Pelaksana

**SUBKOORDINATOR IKD, MUSIK, FAV, SENI
PERTUNJUKAN**

LEONARDO CHRISTIAN SAMUEL, S.Kom,
III/a
Staf Pelaksana

**KOORDINATOR
TATA KELOLA EKONOMI DIGITAL II**

**SUBKOORDINATOR IKD ARSITEKTUR,
DESAIN**

WIDIYA PURWANTI, ST., MT, III/c
Pranata Komputer Muda

**SUBKOORDINATOR IKD FESYEN, KRIYA,
KULINER, FOTOGRAFI**

HANDIKA MASBUDI, S.Kom, III/a
Staf Pelaksana

**KOORDINATOR
TATA KELOLA EKONOMI DIGITAL III**

NELI YANA, IV/a
Analisis Kebijakan Madya

**SUBKOORDINATOR IKD PENERBITAN,
SENI RUPA**

ADITYA DANAR WIBISONO, ST., III/a
Staf Pelaksana

**SUBKOORDINATOR IKD PERIKLANAN,
TV DAN RADIO**

KARTIKA TIMORYANI, ST., III/a
Staf pelaksana

**KELOMPOK
JABATAN FUNGSIONAL**

Mohon Paraf:

..... ✍
..... ✍

DIREKTUR APLIKASI, PERMAINAN, TV, DAN RADIO

SYAIFULLAH, SE., M.Ec., Ph.D, IV/c

KOORDINATOR APLIKASI

HERWANTO SIDIK PRABOWO, SE., ME. IV/a
Analisis Kebijakan Madya

SUBKOORDINATOR APLIKASI I

HERNAWAN MUKTI, SE., III/d
Analisis SDM Aparatur Muda

SUBKOORDINATOR APLIKASI II

KOORDINATOR PERMAINAN

DONI SETIAWAN, SE., MBIT., III/d
Analisis Kebijakan Madya

SUBKOORDINATOR PERMAINAN DIGITAL

LAMBANG PRABOWO, S.Kom, III/c
Analisis Kebijakan Muda

**SUBKOORDINATOR PERMAINAN NON
DIGITAL**

ACHMAD JANUAR TRIKUSUMA, ST., III/c
Analisis Kebijakan Muda

KOORDINATOR TELEVISI DAN RADIO


BUDI SARJONO, S.Pd, MM, IV/a
Analisis Kebijakan Muda

SUBKOORDINATOR TELEVISI

IDIAN MUNCAR, S.Sos., M.M, IV/a
Analisis Kebijakan Muda

SUBKOORDINATOR RADIO

**KELOMPOK
JABATAN FUNGSIONAL**

Mohon Paraf:
..... 

DIREKTUR KULINER, KRIYA, DESAIN, DAN FESYEN
YUKE SRI RAHAYU, S.Sos., IV/c

KOORDINATOR KULINER
NI NYOMAN LATERI, SE. III/d
Analisis Kebijakan Madya

SUBKOORDINATOR PRODUK KULINER
DIAH ISNA NOPIANTIKA, SKM, III/c
Analisis Kebijakan Muda

SUBKOORDINATOR GERAJ KULINER
INDRIYAS MURTI SUBROTO, S.E, III/c
Analisis Kebijakan Muda

KOORDINATOR FESYEN, KRIYA DAN DESAIN PRODUK
ROMI ASTUTI, SE, MM, III/d
Analisis Kebijakan Madya

SUBKOORDINATOR FESYEN
TIKA YULIA PURWANINGRUM, SH., III/b
Staf Pelaksana

SUBKOORDINATOR KRIYA
BENEDICTUS PERMADI, S.Ds., M.M, III/c
Analisis Kebijakan Muda

SUBKOORDINATOR DESAIN PRODUK
DEWI MURTI, S.Sn, III/b
Staf Pelaksana

KOORDINATOR DESAIN KOMUNIKASI VISUAL, ARSITEKTUR DAN DESAIN INTERIOR
Ir. IMAM WURYANTO, M.Hum. IV/b
Analisis Kebijakan Madya

SUBKOORDINATOR DESAIN KOMUNIKASI VISUAL
KOMANG AYU ARDINA SARI, S.I.Kom, III/b
Analisis Kebijakan Muda

SUBKOORDINATOR ARSITEKTUR
AMIR HAMZAH, SE, MM, IV/
Analisis Kebijakan Muda

SUBKOORDINATOR DESAIN INTERIOR
YANUAR ARIF, SE, III/a
Staf pelaksana

KELOMPOK JABATAN FUNGSIONAL

Mohon Paraf:
..... f
.....

DIREKTUR MUSIK, FILM, DAN ANIMASI
Dr. MOHAMMAD AMIN, S.Sn., M.Sn., MA.,
IV/b,

**KOORDINATOR
SENI MUSIK, SENI PERTUNJUKAN DAN SENI RUPA**
SUDARYANA, S.SN, III/d
Analisis Kebijakan Muda

**SUBKOORDINATOR
SENI MUSIK**
PRIMA EKA DECTYANA, SE. III/c
Staf Pelaksana

**SUBKOORDINATOR
SENI PERRTUNJUKAN**

**SUBKOORDINATOR
SENI RUPA**
RANGGAPADNI NARISWARI, III/b
Staf Pelaksana

KELOMPOK
JABATAN FUNGSIONAL

**KOORDINATOR
FILM, ANIMASI, VIDEO, DAN FOTOGRAFI**
Drs. BUDI TRIWINANTA, IV/a
Analisis Kebijakan Madya

SUBKOORDINATOR FILM
MAULIANDINI NUR NOVRIASRI, III/a
Staf Pelaksana

SUBKOORDINATOR ANIMASI DAN VIDEO
FITRIA MAHMUDAH, III/a
Staf Pelaksana

SUBKOORDINATOR FOTOGRAFI
BUDIYANTI, SE.,MM, IV/a
Analisis Kebijakan Muda

**KOORDINATOR
PENERBITAN DAN PERIKLANAN**
UNDHAN SEVISARI, SS, III/d
Analisis Kebijakan Muda

**SUBKOORDINATOR
USAHA PENERBITAN**
MUZAKI HAMDHI, S.Sn III/a

**SUBKOORDINATOR
LITERASI**

Mohon Paraf:

..... ✍
..... ✍

DIREKTUR PENGEMBANGAN KEKAYAAN INTELEKTUAL INDUSTRI KREATIF

Dr. Ir. ROBINSON HASOLOAN SINAGA, S.H., LL.M., IV/d

KOORDINATOR PENGEMBANGAN BIDANG EDUKASI, ADVOKASI, DAN PENDAMPINGAN KEKAYAAN INTELEKTUAL

MUHAMMAD FAUZY, S.H., M.H., IV/a
Analisis Kebijakan Madya

SUBKOORDINATOR EDUKASI KI

ERWIN FADILAH SE. III/a
Staf Pelaksana

SUBKOORDINATOR ADVOKASI DAN PENDAMPINGAN KI

ARIEF WAHYU MEGATAMA, SE. III/a
Staf Pelaksana

KOORDINATOR PENGEMBANGAN BIDANG FASILITASI PENDAFTARAN DAN PENCATATAN KEKAYAAN INTELEKTUAL

IMMANUEL RANO HASUDUNGAN ROHI, S.E., M.IPL, IV/b
Analisis Kebijakan Madya

SUBKOORDINATOR FASILITASI PENDAFTARAN KI

AJENG RIANANDA SEPTIARINI, ST. III/a
Staf Pelaksana

SUBKOORDINATOR FASILITASI PENCATATAN KI

SIHOL PUJIASTUTI MAGDALENA PANJAITAN, SH. III/a, Staf Pelaksana

KOORDINATOR PENGEMBANGAN BIDANG PEMBINAAN, PENGUATAN, DAN PEMANFAATAN KEKAYAAN INTELEKTUAL

GUNAWAN WIMBAWA, SH, MM, IV/b
Analisis Kebijakan Madya

SUBKOORDINATOR PEMBINAAN DAN PENGUATAN KI

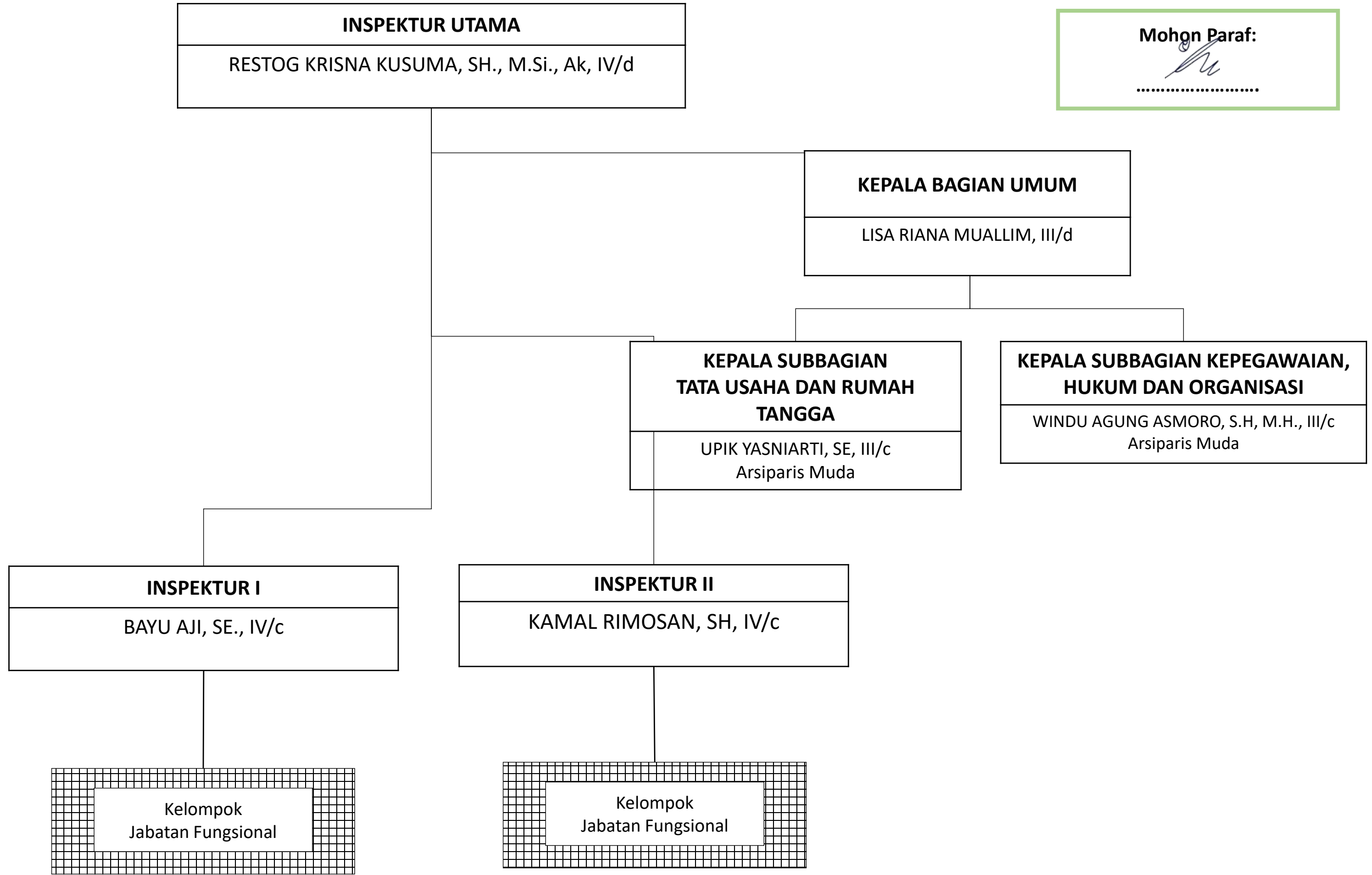
NATASYA WULANDARI, SH. III/a
Staf pelaksana


SUBKOORDINATOR PEMANFAATAN KI

AGNES PRABANI IRMA PRASETIARINI, SH. III/a, Staf Pelaksana

KELOMPOK JABATAN FUNGSIONAL

INSPEKTORAT UTAMA



Mohon Paraf:

.....